

杉戸町大字堤根 中古戸建

セールスポイント

・セットバック済み

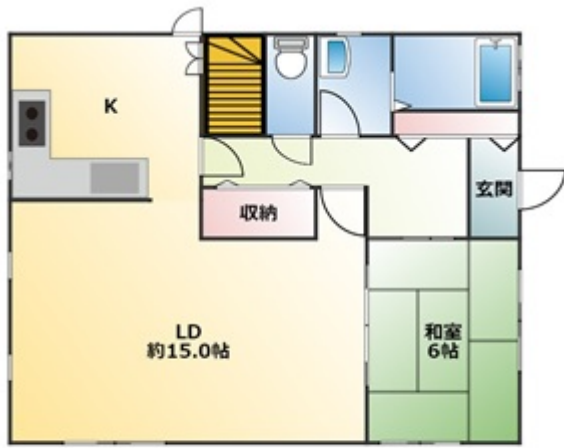
賃料	建物面積/間取	所在階	管理費・共益費	敷金	礼金
1,690万円	127.5㎡(内法) / 4SLDK				

スタッフからのコメント

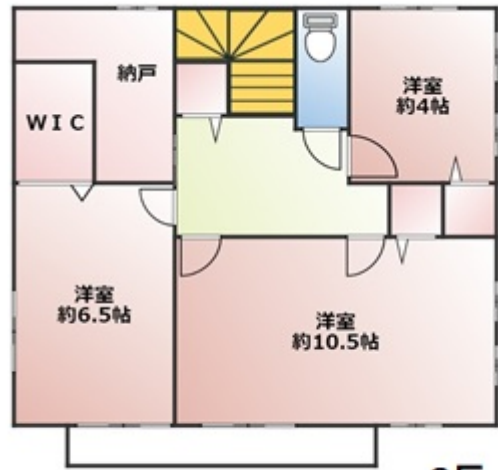
約15帖のリビングや約10.5帖の洋室など、広々としています。駐車スペースは3台分もあります。

物件概要

所在地	埼玉県北葛飾郡杉戸町堤根		
交通	東武伊勢崎線「姫宮」駅より徒歩33分 東武伊勢崎線「北春日部」駅より徒歩37分		
価格	1,690万円 (税込み)	坪単価	43.8278万円
建物面積/間取り	127.5㎡(内法)/4SLDK	部屋の向き	南
築年月(築年数)	1997年6月(築22年)	種別/構造	中古戸建/木造
部屋/所在階/階建	地上2階	土地面積	269.47㎡(公簿)
総戸数	1戸	現況/入居時期	空室/相談
状態	売出中	空き物件数	1
セットバック	有	建ぺい率	60%
容積率	160%	接道状況	一方
駐車場	空有/空き3台		
接道1	方向:東 / 間口:13m / 種別:公道 / 幅員:3.2m		
設備条件	水道公営、ガスプロパン、排水浄化槽、バス専用共同専用、トイレ専用共同専用、バス・トイレ別有、シャワー有、給湯有、W.INクローゼット有、洗濯機置き場室内、バルコニー有、独立洗面台有、クローゼット有、シューズボックス有		
物件番号	m-555		
備考	・セットバック済み		



1F

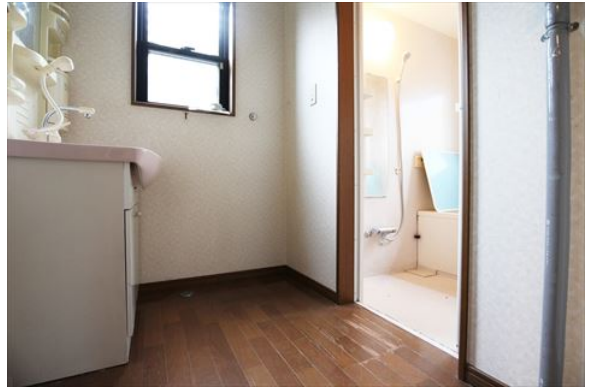


2F











連絡先 0480-32-5032
9:00~18:00 水曜定休
<https://tyf-baibai.jp/bukken?id=605>