

# 杉戸町下高野 新築戸建

## セールスポイント

・法制限：道路斜線制限、隣地斜線制限、日影制限、地区計画の区域（高野団地地区地区計画）、敷地面積制限最低限度/150、景観法・敷地内に電柱及び支線が入る場合があります。・図面と現況に相違がある場合は、現況優先とします。・建築確認番号：第KBI-SGM25-10-4554号
--

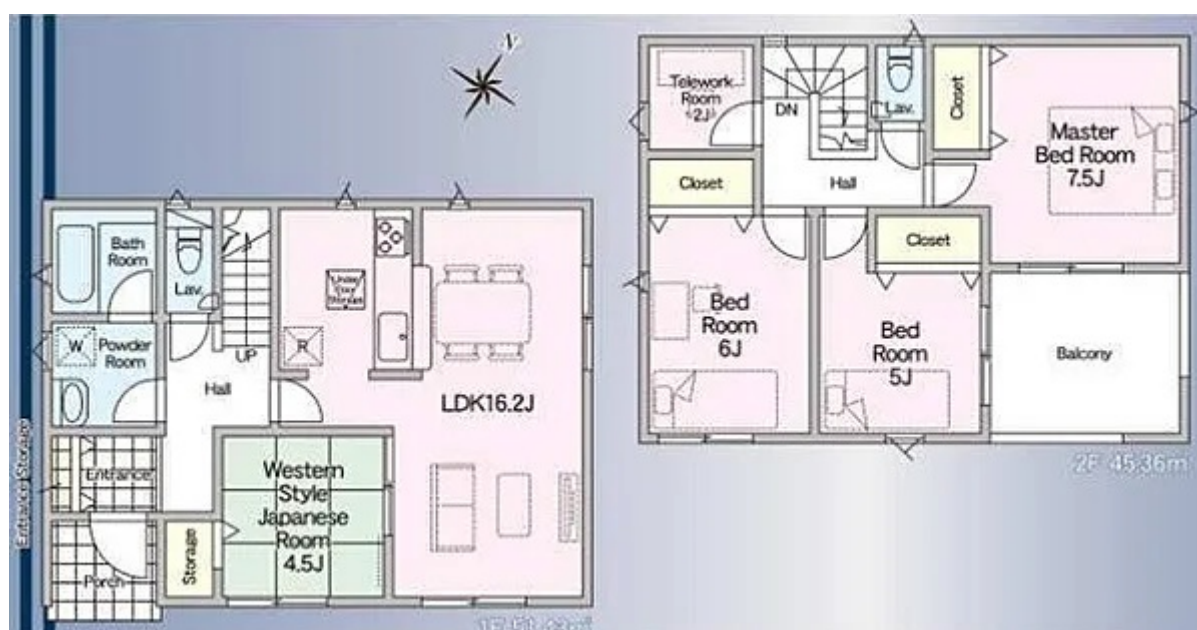
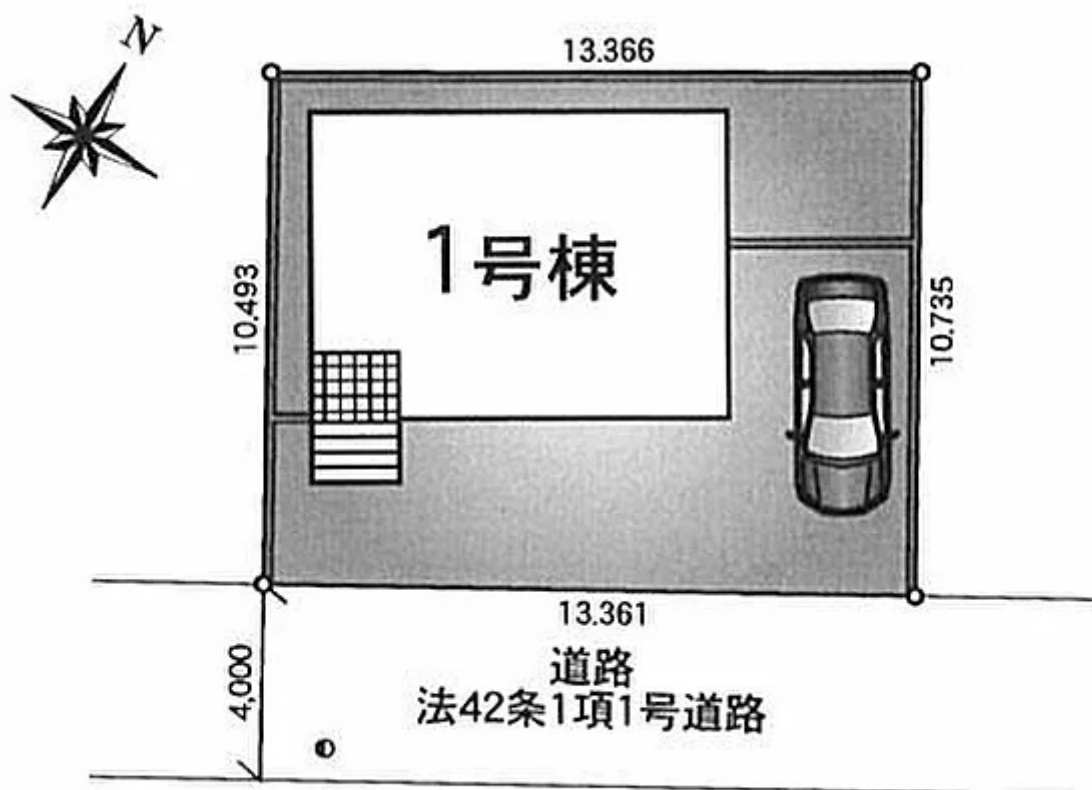
賃料	建物面積/間取	所在階	管理費・共益費	敷金	礼金
2,480万円	96.79㎡(壁芯) / 4LDK				

## スタッフからのコメント

・テレワークルーム付で、仕事や趣味などの作業も捗ります。
------------------------------

## 物件概要

所在地	埼玉県北葛飾郡杉戸町下高野		
交通	東武伊勢崎線「和戸」駅より徒歩15分 東武日光線「杉戸高野台」駅より徒歩24分		
価格	2,480万円 (税込み)	坪単価	847,283円
間取り	4LDK ・テレワークルーム付。	部屋の向き	南東
築年月（築年数）	2026年4月	種別/構造	新築戸建/木造
部屋/所在階/階建	地上2階	土地面積	141.84㎡(公簿)
総戸数	1戸	現況/入居時期	未完成/2026年4月 下旬
状態	売出中	セットバック	無
建ぺい率	60%	容積率	150%
接道状況	一方	駐車場	空有/空き1台
接道1	方向:南東 / 種別:公道 / 幅員:4m		
設備条件	公営水道、プロパンガス、公共下水、バス専用、トイレ専用、バス・トイレ別、シャワー、コンロ口数三口、システムキッチン、室内洗濯機置場、TVドアホン、浴室乾燥機、防犯カメラ		
物件番号	m-2866		
備考	・法制限：道路斜線制限、隣地斜線制限、日影制限、地区計画の区域（高野団地地区地区計画）、敷地面積制限最低限度/150、景観法・敷地内に電柱及び支線が入る場合があります。・図面と現況に相違がある場合は、現況優先とします。・建築確認番号：第KBI-SGM25-10-4554号		





連絡先 0480-32-5032  
 9:00~18:00 水曜定休  
<https://tyf-baibai.jp/bukken?id=3196>