

# 春日部市一ノ割2丁目 中古戸建

セールスポイント

・ 協定道路有・ 図面と現況に相違がある場合、現況優先とします
---------------------------------

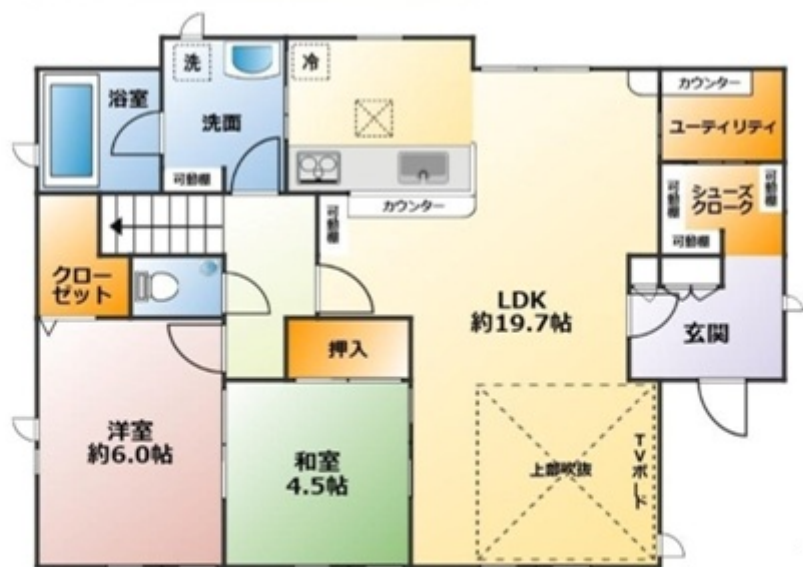
賃料	建物面積/間取	所在階	管理費・共益費	敷金	礼金
4,280万円	127.93㎡(壁芯) / 5LDK				

スタッフからのコメント

築浅大型住宅で陽当良好！室内大変きれいに使用されております！【仕様】オール電化、床暖房（LDのみ）、食器洗乾燥機付システムキッチン、換気乾燥機付ユニットバス、電動シャッター（1F一部）、省令準耐火
--

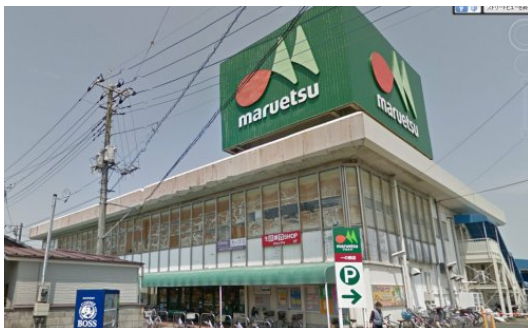
## 物件概要

所在地	埼玉県春日部市一ノ割2丁目		
交通	東武伊勢崎線「一ノ割」駅より徒歩11分 東武伊勢崎線「武里」駅より徒歩19分		
価格	4,280万円（税込み）	間取り	5LDK
部屋の向き	南西	築年月（築年数）	2020年8月（築5年）
種別/構造	中古戸建/木造	部屋/所在階/階建	地上2階
土地面積	262.54㎡(公簿)	現況/入居時期	居住中/相談
状態	売出中	セットバック	無
建ぺい率	60%	容積率	200%
接道状況	一方	駐車場	空有
接道1	方向:南東 / 間口:3.1m / 種別:公道 / 幅員:8.4m		
設備条件	公営水道、公共下水、バス専用、トイレ専用、バス・トイレ別、システムキッチン、床下収納、W.INクローゼット、バルコニー、フローリング、温水洗浄便座、オール電化、カウンターキッチン、浴室乾燥機、独立洗面台、食器洗い乾燥機、クローゼット、シューズボックス		
物件番号	m-892		
備考	・ 協定道路有・ 図面と現況に相違がある場合、現況優先とします		









連絡先 0480-32-5032  
 9:00~18:00 水曜定休  
<https://tyf-baibai.jp/bukken?id=3190>