

久喜市吉羽1丁目 新築戸建

セールスポイント

・吉羽地区地区計画（A地区）・防火指定/22条区域・建築確認番号：第HPA-25-06110-1号・図面と現況に相違がある場合、現況優先とします

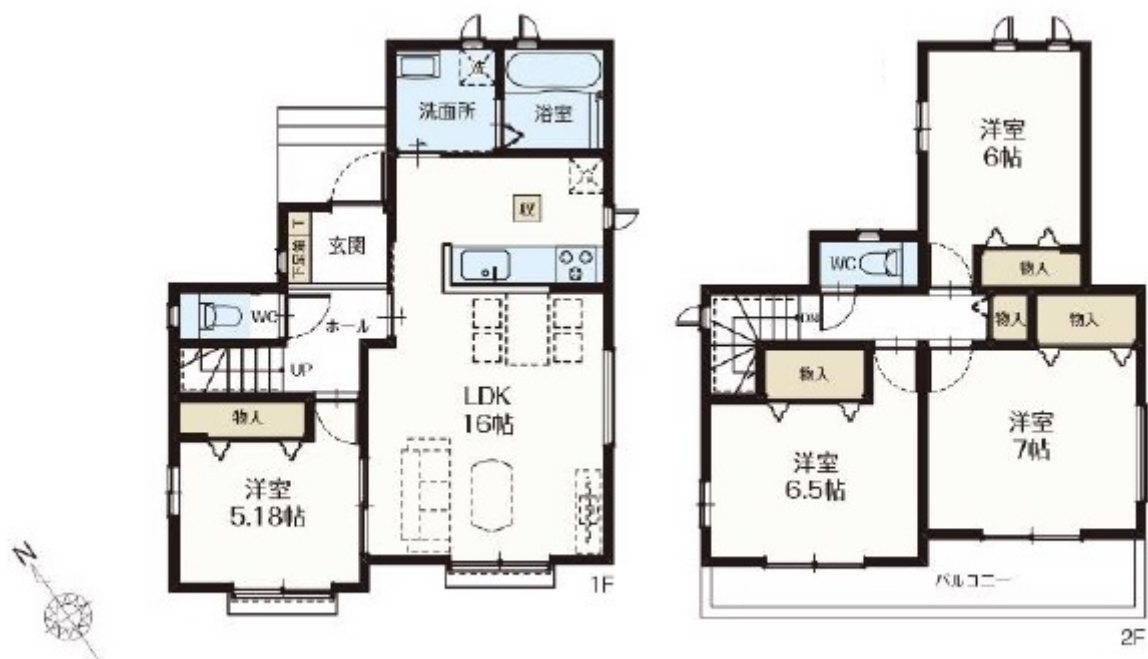
| 賃料 | 建物面積/間取 | 所在階 | 管理費・共益費 | 敷金 | 礼金 |
|---------|-------------------|-----|---------|----|----|
| 3,690万円 | 96.26㎡(壁芯) / 4LDK | | | | |

スタッフからのコメント

全居室洋室の使い勝手が良く、南向きのため陽当良好！

物件概要

| | | | |
|-----------|--|-------|-------------|
| 所在地 | 埼玉県久喜市吉羽1丁目 | | |
| 交通 | J R東北本線「久喜」駅より徒歩9分 J R東北本線「東鷲宮」駅より徒歩38分 | | |
| 価格 | 3,690万円（税込み） | 坪単価 | 1,267,605円 |
| 間取り | 4LDK ※LDK17.0帖はパントリーを含みます。 | 部屋の向き | 南 |
| 築年月（築年数） | 2025年9月 | 種別/構造 | 新築戸建/木造 |
| 部屋/所在階/階建 | B号棟/地上2階 | 土地面積 | 120.36㎡(公簿) |
| 現況/入居時期 | 未完成/2025年9月中旬 | 状態 | 売出中 |
| セットバック | 無 | 建ぺい率 | 50% |
| 容積率 | 100% | 接道状況 | 一方 |
| 駐車場 | 空有 | | |
| 接道1 | 方向:南西 / 種別:公道 / 幅員:6m | | |
| 設備条件 | 公営水道、都市ガス、公共下水、バス専用、トイレ専用、バス・トイレ別、システムキッチン、床下収納、バルコニー、フローリング、温水洗浄便座、カウンターキッチン、浴室乾燥機、独立洗面台、シューズボックス | | |
| 物件番号 | m-2806-B | | |
| 備考 | ・吉羽地区地区計画（A地区）・防火指定/22条区域・建築確認番号：第HPA-25-06110-1号・図面と現況に相違がある場合、現況優先とします | | |





連絡先 0480-32-5032
9:00～18:00 水曜定休
<https://tyf-baibai.jp/bukken?id=3184>