

杉戸町杉戸 中古戸建

セールスポイント

・ 契約不適合責任免責 ・ 境界非明示 ・ 図面と現況に相違がある場合、現況優先とします
--

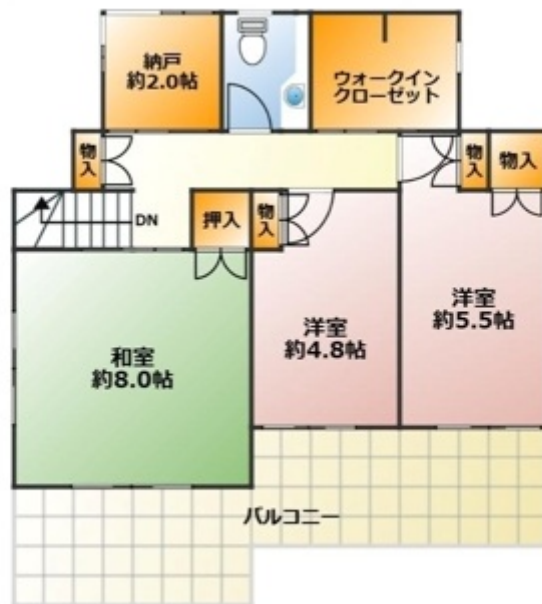
賃料	建物面積/間取	所在階	管理費・共益費	敷金	礼金
1,380万円	137.38㎡(内法) / 4SLDK				

スタッフからのコメント

閑静な住宅街でカーポート付！夏には団地内で納涼花火大会が行われます！

物件概要

所在地	埼玉県北葛飾郡杉戸町杉戸		
交通	東武伊勢崎線「東武動物公園」駅よりバス乗車時間5分 「長八橋」バス停下車 徒歩6分 東武日光線「杉戸高野台」駅より徒歩24分		
価格	1,380万円（税込み）	間取り	4SLDK
部屋の向き	南	築年月（築年数）	1988年7月（築37年）
種別/構造	中古戸建/軽量鉄骨	部屋/所在階/階建	地上2階
土地面積	165.11㎡(公簿)	現況/入居時期	空室/相談
状態	売出中	セットバック	無
建ぺい率	60%	容積率	200%
接道状況	一方	駐車場	空有
接道1	方向:北 / 間口:11m / 種別:公道 / 幅員:6m		
設備条件	公営水道、プロパンガス、公共下水、バス専用、トイレ専用、バス・トイレ別、システムキッチン、W.INクローゼット、バルコニー、フローリング、独立洗面台、シューズボックス		
物件番号	m-888		
備考	・ 契約不適合責任免責 ・ 境界非明示 ・ 図面と現況に相違がある場合、現況優先とします		



2F



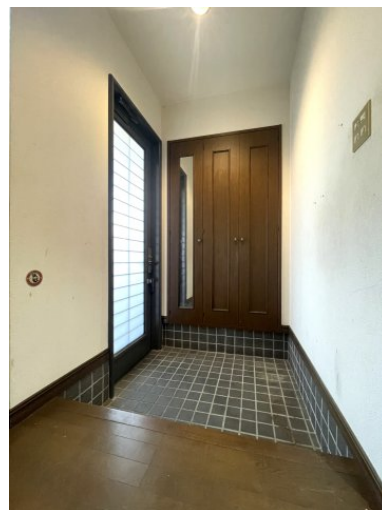
1F

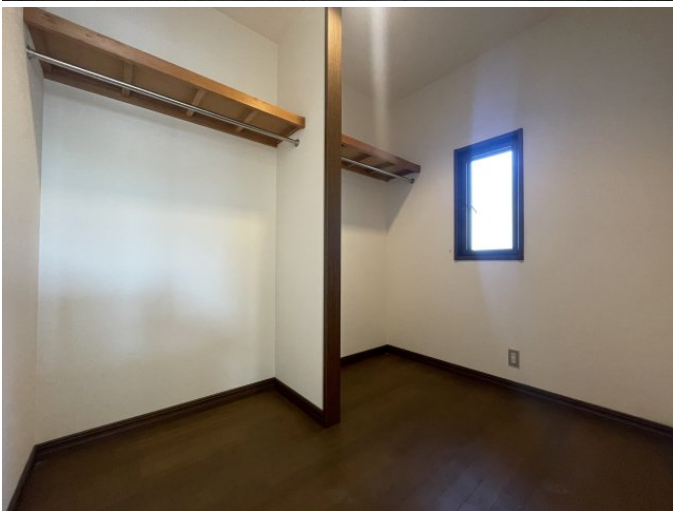














連絡先 0480-32-5032
9:00～18:00 水曜定休
<https://tyf-baibai.jp/bukken?id=3181>