

サーパス宮代

セールスポイント

・駐車場：有（月額5000円）※空き要確認・駐輪場：有（1台目は使用しない場合でも月額200円かかり、2台目以降は月額300円）※空き要確認・専用庭使用料：月額500円・ペット飼育可（細則有）・エレベーター停止階（1階、4階、7階）・図面と現況に相違がある場合、現況優先とします

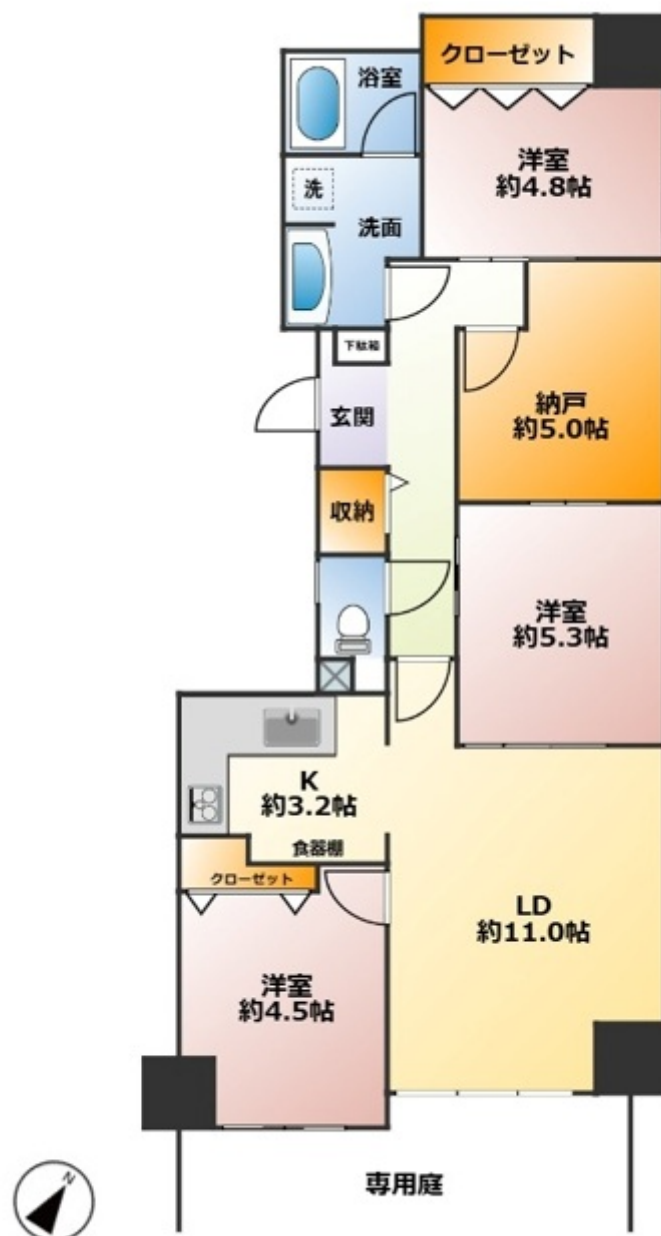
賃料	建物面積/間取	所在階	管理費・共益費	敷金	礼金
1,380万円	80.7㎡(壁芯) / 3SLDK	1階	14,237円 (税込み)		

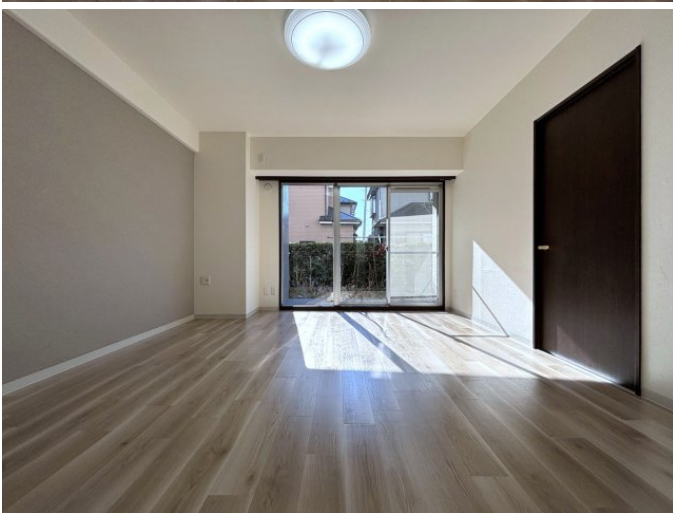
スタッフからのコメント

駅徒歩3分の好立地！全居室洋室のため使い勝手が良く、広々した納戸付！（令和8年1月23日リフォーム完了）洗面化粧台交換、クロス張替、CF張替、フロアタイル重ね張り、網戸張替、水栓交換、スイッチ・コンセント類交換、エアコン取付（リビング、洋室4.8帖）、ハウスクリーニング

物件概要

所在地	埼玉県南埼玉郡宮代町川端1丁目		
交通	東武伊勢崎線「姫宮」駅より徒歩3分 東武伊勢崎線「北春日部」駅より徒歩26分		
価格	1,380万円（税込み）	管理費	14,237円（税込み）
修繕積立金	11,200円	間取り	3SLDK
部屋の向き	南東	築年月（築年数）	1992年1月（築34年）
種別/構造	中古マンション/RC	部屋/所在階/階建	108/1階/地上8階
総戸数	66戸	バルコニー面積	10.05㎡
管理人	管理人:日勤 / 管理形態:全部委託 / 管理組合:有	現況/入居時期	空室/相談
状態	売出中		
リフォーム	2026年1月1日実施		
設備条件	公営水道、プロパンガス、公共下水、バス専用、トイレ専用、バス・トイレ別、システムキッチン、オートロック、エレベータ、バルコニー、フローリング、独立洗面台、シューズボックス、ペット対応		
物件番号	m-882		
備考	・駐車場：有（月額5000円）※空き要確認・駐輪場：有（1台目は使用しない場合でも月額200円かかり、2台目以降は月額300円）※空き要確認・専用庭使用料：月額500円・ペット飼育可（細則有）・エレベーター停止階（1階、4階、7階）・図面と現況に相違がある場合、現況優先とします		













連絡先 0480-32-5032
9:00～18:00 水曜定休
<https://tyf-baibai.jp/bukken?id=3170>