

宮代町道佛2丁目 中古戸建

セールスポイント

・ 契約不適合責任免責・準防火地域・道仏地区地区計画（E地区）・測量はしません・図面と現況に相違がある場合、現況優先とします
--

賃料	建物面積/間取	所在階	管理費・共益費	敷金	礼金
2,480万円	102.68㎡(内法) / 3LDK				

スタッフからのコメント

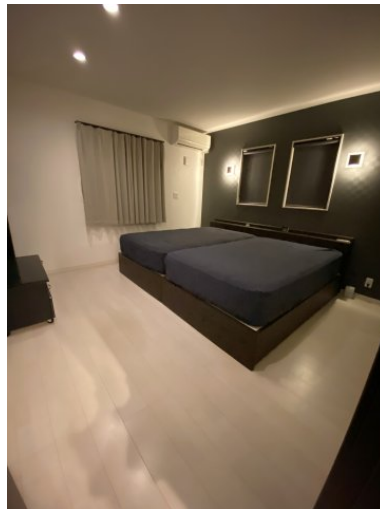
平成27年築の注文住宅でオール電化物件！LDK約18.8帖の全居室収納付で、カースペース並列2台分あります！
--

物件概要

所在地	埼玉県南埼玉郡宮代町道佛2丁目		
交通	東武伊勢崎線「東武動物公園」駅より徒歩20分 東武伊勢崎線「姫宮」駅より徒歩20分		
価格	2,480万円（税込み）	間取り	3LDK
部屋の向き	南東	築年月（築年数）	2015年6月（築10年）
種別/構造	中古戸建/木造	部屋/所在階/階建	地上2階
土地面積	154.02㎡(公簿)	現況/入居時期	居住中/相談
状態	売出中	セットバック	無
建ぺい率	60%	容積率	200%
接道状況	一方	駐車場	空無/空き2台
接道1	方向:東 / 間口:14.2m / 種別:公道 / 幅員:6m		
設備条件	公営水道、ガスその他、公共下水、バス専用、トイレ専用、バス・トイレ別、コンロ口数三口、システムキッチン、W.INクローゼット、室内洗濯機置場、バルコニー、フローリング、オール電化、カウンターキッチン、独立洗面台、全居室収納、クローゼット、シューズボックス		
物件番号	m-873		
備考	・ 契約不適合責任免責・準防火地域・道仏地区地区計画（E地区）・測量はしません・図面と現況に相違がある場合、現況優先とします		







連絡先 0480-32-5032
9:00~18:00 水曜定休
<https://tyf-baibai.jp/bukken?id=3144>