

宮代町百間1丁目 新築戸建

セールスポイント

・敷地内に電柱及び支線が入る場合があります。・建築確認番号：第25UDI1W建06901号・図面と現況に相違がある場合は、現況優先とします。

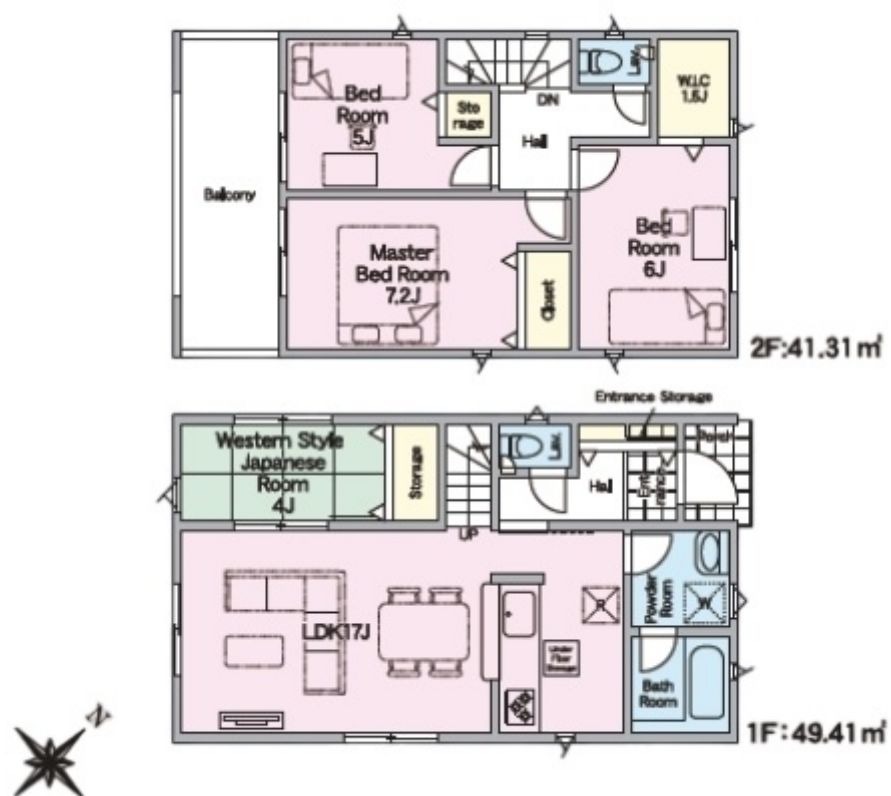
賃料	建物面積/間取	所在階	管理費・共益費	敷金	礼金
2,480万円	90.72㎡(壁芯) / 4LDK				

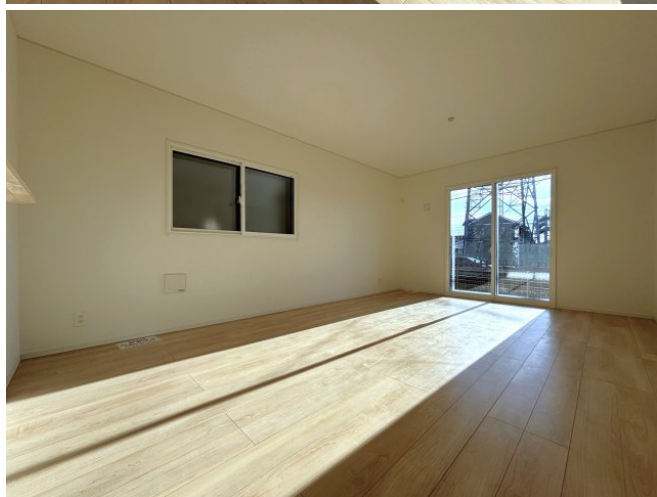
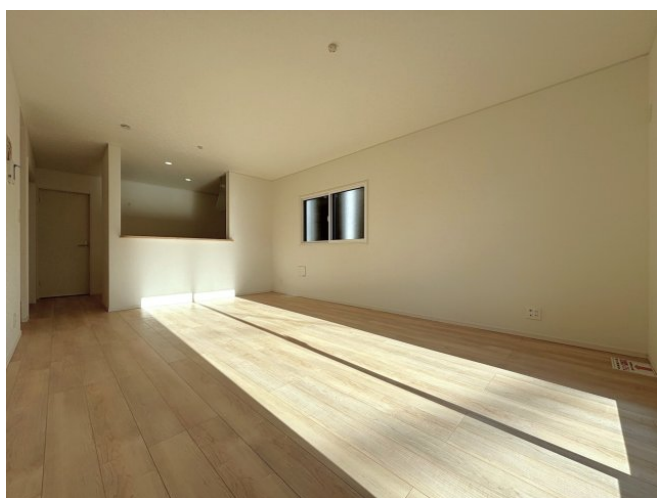
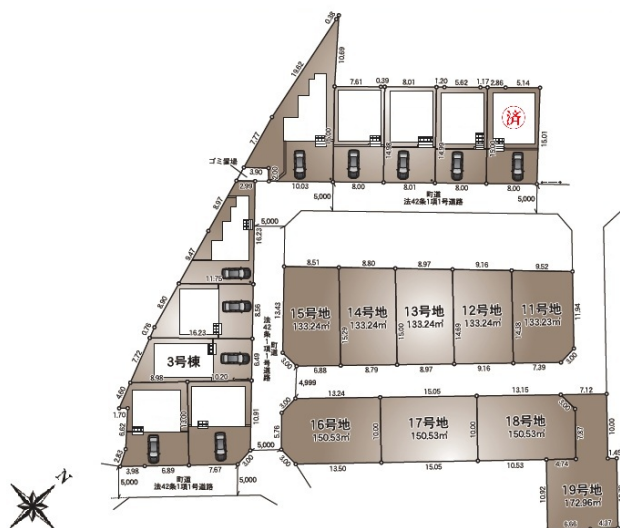
スタッフからのコメント

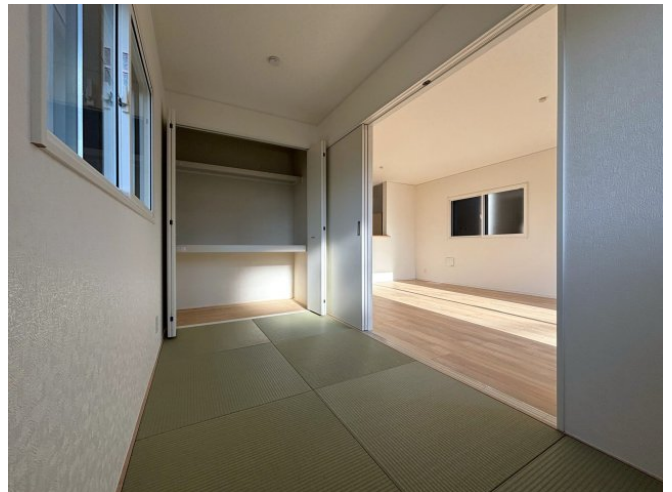
全10棟の大型分譲地！全居室2面採光となっており、住環境良好な立地です！

物件概要

所在地	埼玉県南埼玉郡宮代町百間1丁目		
交通	東武伊勢崎線「東武動物公園」駅より徒歩10分 東武伊勢崎線「和戸」駅より徒歩35分		
価格	2,480万円（税込み）	間取り	4LDK
部屋の向き	南西	築年月（築年数）	2026年1月
種別/構造	新築戸建/木造	部屋/所在階/階建	3号棟/地上2階
土地面積	120.14㎡(公簿)	現況/入居時期	空室/2026年2月 上旬
状態	売出中	セットバック	無
建ぺい率	60%	容積率	200%
接道状況	一方	駐車場	空有/空き1台
接道1	方向:北東 / 間口:6.4m / 種別:公道 / 幅員:5m		
設備条件	公営水道、プロパンガス、公共下水、バス専用、トイレ専用、バス・トイレ別、コンロ口数三口、システムキッチン、室内洗濯機置場、バルコニー、浴室乾燥機、防犯カメラ		
物件番号	m-2841-3		
備考	・敷地内に電柱及び支線が入る場合があります。・建築確認番号：第25UDI1W建06901号・図面と現況に相違がある場合は、現況優先とします。		











連絡先 0480-32-5032
9:00~18:00 水曜定休
<https://tyf-baibai.jp/bukken?id=3136>