

# 宮代町西原 新築戸建

セールスポイント

・敷地内に電柱及び支線が入る場合があります・TVアンテナ、網戸、居室照明、カーテンレール等は付きません・建築確認番号：第25UDI1W建05599号・図面と現況に相違がある場合、現況優先とします
---

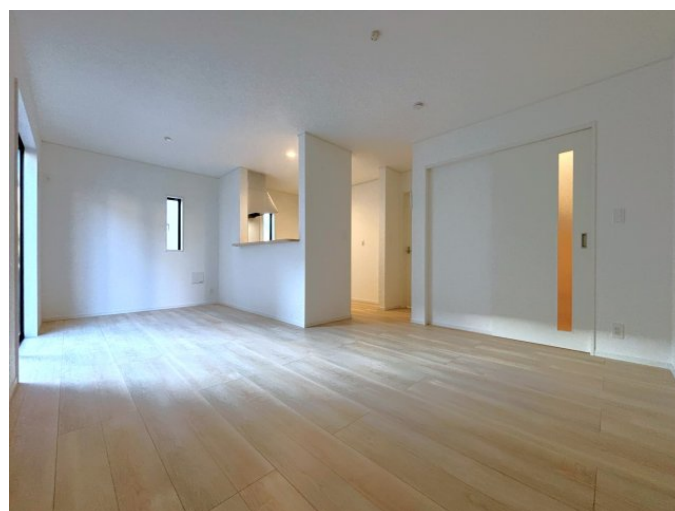
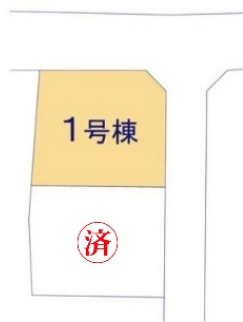
賃料	建物面積/間取	所在階	管理費・共益費	敷金	礼金
2,280万円	95.98㎡(壁芯) / 4LDK				

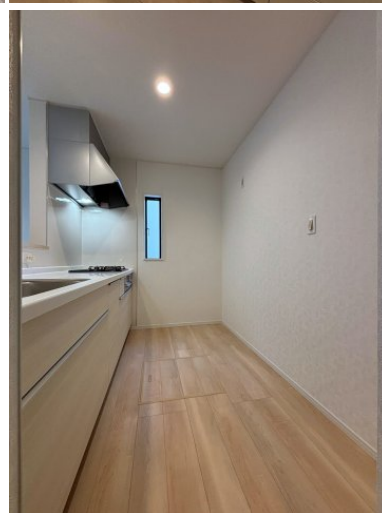
スタッフからのコメント

北東角地で全居室2面採光！雨の日でも安心なルーフバルコニーです！
----------------------------------

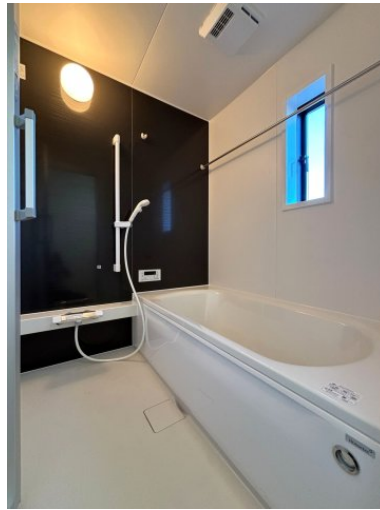
## 物件概要

所在地	埼玉県南埼玉郡宮代町西原		
交通	東武伊勢崎線「東武動物公園」駅より徒歩23分 東武伊勢崎線「姫宮」駅より徒歩35分		
価格	2,280万円（税込み）	間取り	4LDK
部屋の向き	南東	築年月（築年数）	2025年11月
種別/構造	新築戸建/木造	部屋/所在階/階建	1号棟/地上2階
土地面積	139.75㎡(公簿)	現況/入居時期	空室/即時
状態	売出中	セットバック	無
建ぺい率	60%	容積率	200%
接道状況	角地	駐車場	空有
接道1	方向:北 / 間口:10.3m / 種別:公道 / 幅員:5.4m		
接道2	方向:東 / 間口:9.2m / 種別:公道 / 幅員:4m		
設備条件	公営水道、プロパンガス、浄化槽、バス専用、トイレ専用、バス・トイレ別、システムキッチン、床下収納、バルコニー、フローリング、温水洗浄便座、カウンターキッチン、浴室乾燥機、耐震構造、制震構造、独立洗面台、防犯カメラ、クローゼット、シューズボックス		
物件番号	m-2827-1		
備考	・敷地内に電柱及び支線が入る場合があります・TVアンテナ、網戸、居室照明、カーテンレール等は付きません・建築確認番号：第25UDI1W建05599号・図面と現況に相違がある場合、現況優先とします		















連絡先 0480-32-5032  
 9:00~18:00 水曜定休  
<https://tyf-baibai.jp/bukken?id=3104>