

杉戸町清地6丁目 中古戸建

セールスポイント

・リフォーム完成後、現況有姿でのお引き渡しになります・間取り図と現況に相違がある場合、現況優先でのお引き渡しとなります

賃料	建物面積/間取	所在階	管理費・共益費	敷金	礼金
1,419万円	86.11㎡(内法) / 3LDK				

スタッフからのコメント

リフォーム済物件！カースペース並列2台可能です。【2025年8月完了】システムキッチン交換、ユニットバス交換、洗面化粧台交換、シャワー付トイレ交換（1・2階）、クロス張替、CF張替（トイレ、洗面）、フロアタイル上張り、室内ドア交換、クローゼット交換、巾木交換、照明交換、インターホン交換、鍵交換、給湯器交換

物件概要

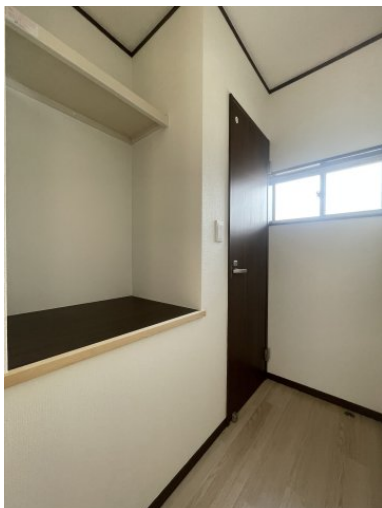
所在地	埼玉県北葛飾郡杉戸町清地6丁目		
交通	東武伊勢崎線「東武動物公園」駅より徒歩25分 東武伊勢崎線「姫宮」駅より徒歩47分		
価格	1,419万円（税込み）	間取り	3LDK
部屋の向き	南西	築年月（築年数）	1989年1月（築37年）
種別/構造	中古戸建/木造	部屋/所在階/階建	地上2階
土地面積	106.53㎡（公簿）	現況/入居時期	空室/相談
状態	売出中	セットバック	無
建ぺい率	60%	容積率	160%
接道状況	一方	駐車場	空有/空き2台
接道1	方向:北 / 種別:公道 / 幅員:4m		
リフォーム	リフォーム箇所:クロス張替え、キッチン、浴室、トイレ、内装全面、床 【交換】システムキッチン、ユニットバス、洗面化粧台、シャワー付きトイレ（1 / 2階）、室内ドア、クロー / 2025年8月1日実施		
設備条件	公営水道、プロパンガス、公共下水、バス専用、トイレ専用、バス・トイレ別、コンロ種別ガス、システムキッチン、室内洗濯機置場、バルコニー		
物件番号	m-2822		
備考	・リフォーム完成後、現況有姿でのお引き渡しになります・間取り図と現況に相違がある場合、現況優先でのお引き渡しとなります		











連絡先 0480-32-5032
9:00～18:00 水曜定休
<https://tyf-baibai.jp/bukken?id=3103>