

杉戸町下高野 診療所

セールスポイント

| |
|---|
| ・ 契約不適合責任免責・境界非明示・建物に傾きあり・診療所での利用のみ可能（用途変更不可）・ 現況渡し・図面と現況に相違がある場合、現況優先とします |
|---|

| 賃料 | 建物面積/間取 | 所在階 | 管理費・共益費 | 敷金 | 礼金 |
|---------|-------------|-----|---------|----|----|
| 4,280万円 | 452.03㎡(内法) | | | | |

スタッフからのコメント

| |
|------------------------|
| 整形外科の居抜き物件。新規・分院に最適です！ |
|------------------------|

物件概要

| | | | |
|-------|---|-----------|---------------|
| 所在地 | 埼玉県北葛飾郡杉戸町下高野 | | |
| 交通 | 東武日光線「杉戸高野台」駅より徒歩11分 東武伊勢崎線「和戸」駅より徒歩22分 | | |
| 価格 | 4,280万円（税込み） | 築年月（築年数） | 1992年4月（築33年） |
| 種別/構造 | 店舗/軽量鉄骨 | 部屋/所在階/階建 | 地上2階 |
| 土地面積 | 998.00㎡(公簿) | 現況/入居時期 | 空室/相談 |
| 状態 | 売出中 | セットバック | 無 |
| 建ぺい率 | 60% | 容積率 | 200% |
| 接道状況 | 一方 | | |
| 接道1 | 方向:北東 / 間口:19m / 種別:公道 / 幅員:17.9m | | |
| 設備条件 | 公営水道、プロパンガス、浄化槽、バス専用、トイレ専用、バス・トイレ別、バルコニー | | |
| 物件番号 | m-854 | | |
| 備考 | ・ 契約不適合責任免責・境界非明示・建物に傾きあり・診療所での利用のみ可能（用途変更不可）・現況渡し・図面と現況に相違がある場合、現況優先とします | | |

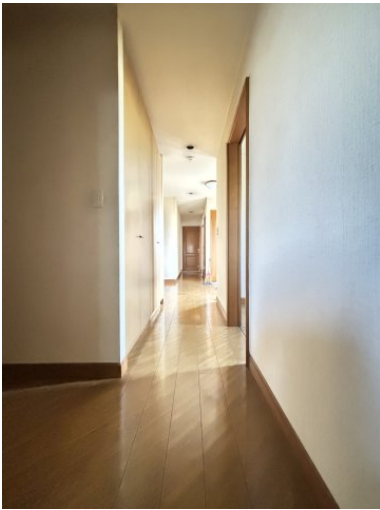














連絡先 0480-32-5032

9:00～18:00 水曜定休

<https://tyf-baibai.jp/bukken?id=3065>