

春日部市本田町1丁目 新築戸建

セールスポイント

・未利用地部分有（17.24）・図面と現況に相違がある場合、現況優先とします
--

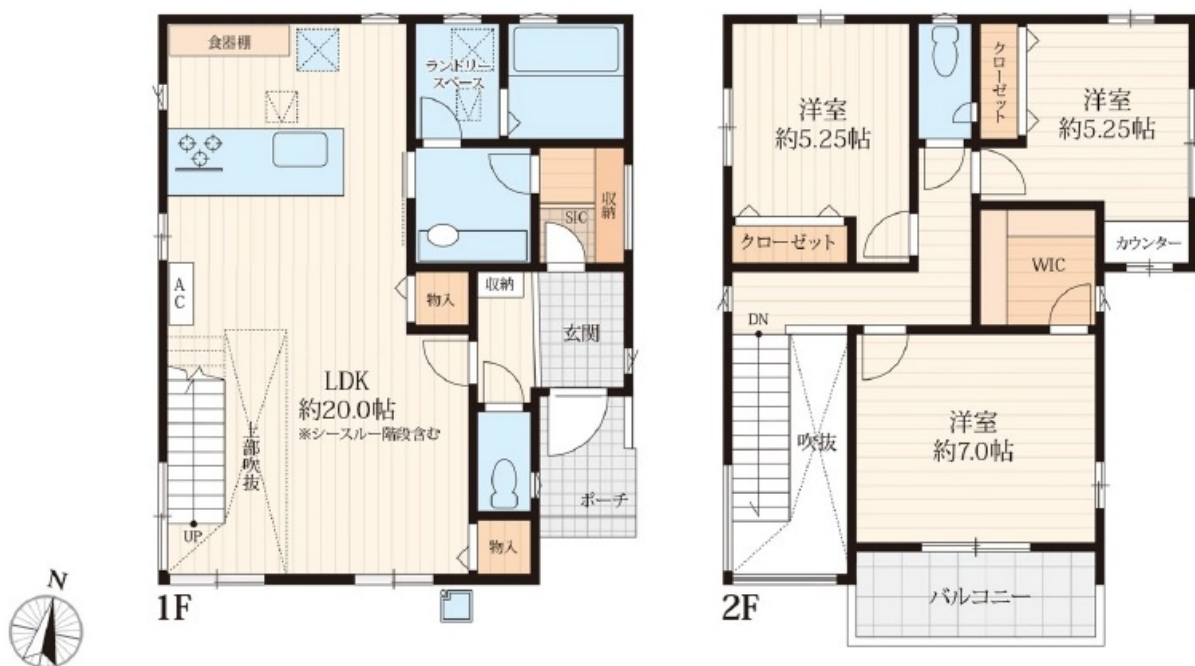
賃料	建物面積/間取	所在階	管理費・共益費	敷金	礼金
4,280万円	96.27㎡（壁芯） / 3LDK				

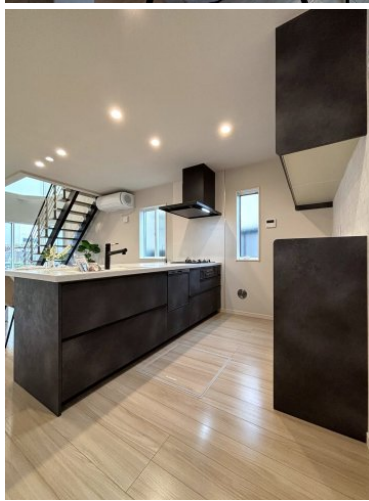
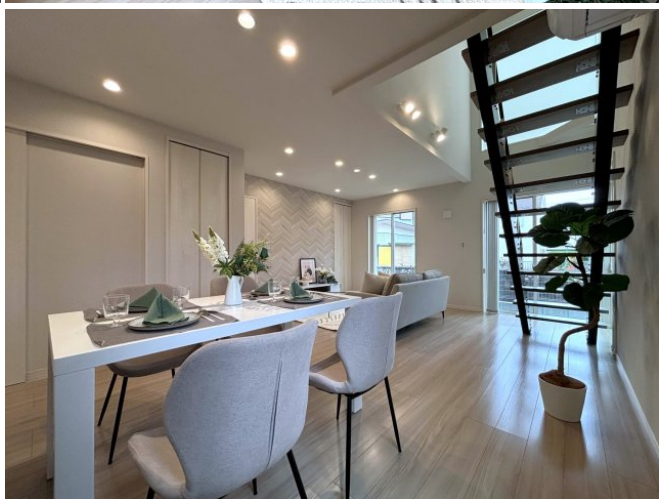
スタッフからのコメント

全居室洋室のため使い勝手が良く、LDK広々約20帖ありご家族との時間もゆったりと過ごすことができます。

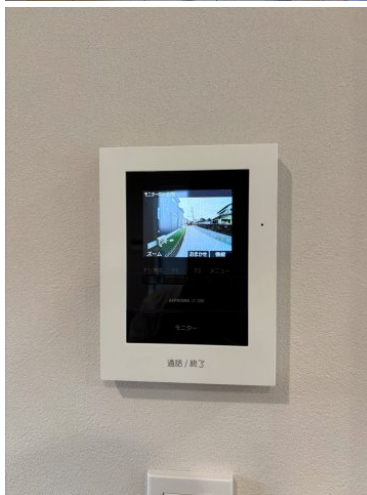
物件概要

所在地	埼玉県春日部市本田町1丁目		
交通	東武野田線「藤の牛島」駅より徒歩17分 東武伊勢崎線「一ノ割」駅より徒歩18分		
価格	4,280万円（税込み）	間取り	3LDK ・LDK20.0帖はシースルー階段含む
部屋の向き	南	築年月（築年数）	2025年2月
種別/構造	新築戸建/木造	部屋/所在階/階建	2号棟/地上2階
土地面積	135.85㎡（公簿）	現況/入居時期	空室/即時
状態	売出中	セットバック	無
建ぺい率	60%	容積率	200%
接道状況	一方	駐車場	空有
接道1	方向:東 / 種別:公道 / 幅員:8.3m		
設備条件	公営水道、都市ガス、公共下水、バス専用、トイレ専用、バス・トイレ別、システムキッチン、床下収納、バルコニー、フローリング、温水洗浄便座、カウンターキッチン、浴室乾燥機、耐震構造、独立洗面台、食器洗い乾燥機、クローゼット		
物件番号	m-2776		
備考	・未利用地部分有（17.24）・図面と現況に相違がある場合、現況優先とします		









連絡先 0480-32-5032
9:00~18:00 水曜定休

<https://tyf-baibai.jp/bukken?id=2999>