

## 宮代町姫宮 新築戸建

賃料	建物面積/間取	所在階	管理費・共益費	敷金	礼金
2,280万円	92.74m <sup>2</sup> (壁芯) / 4SLDK				

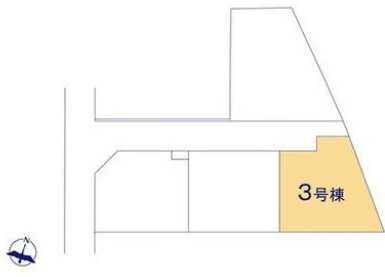
スタッフからのコメント

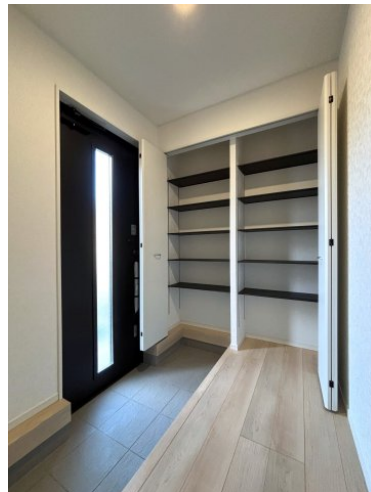
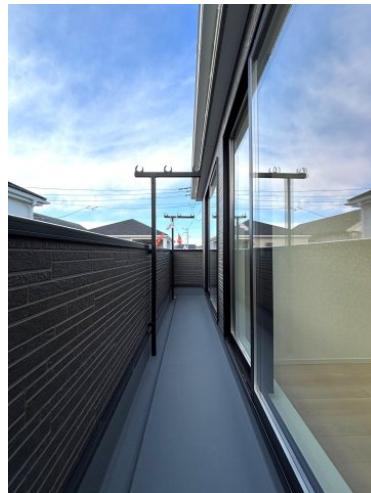
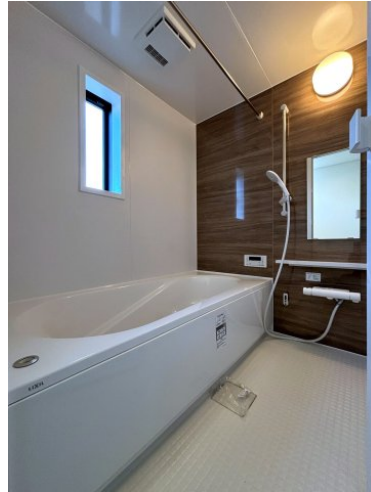
駅徒歩9分の好立地。全居室収納付で2.5帖の便利なストレージルーム付です。

### 物件概要

所在地	埼玉県南埼玉郡宮代町姫宮				
交通	東武伊勢崎線「姫宮」駅より徒歩9分 東武伊勢崎線「東武動物公園」駅より徒歩28分				
価格	2,280万円 (税込み)	間取り	4SLDK S=ストレージルーム: 2.5帖		
部屋の向き	西	築年月(築年数)	2025年2月		
種別/構造	新築戸建/木造	部屋/所在階/階建	3号棟/地上2階		
土地面積	140.89m <sup>2</sup> (公簿)	総戸数	4戸		
現況/入居時期	空室/即時	状態	売出中		
空き物件数	4	セットバック	無		
建ぺい率	60%	容積率	200%		
接道状況	一方	駐車場	空有		
接道1	方向:北西 / 間口:11.2m / 幅員:4m				
設備条件	公営水道、プロパンガス、公共下水、バス専用、トイレ専用、バス・トイレ別、コンロ口数三口、システムキッチン、床下収納、室内洗濯機置場、バルコニー、フローリング、TVドアホン、温水洗浄便座、カウンターキッチン、浴室乾燥機、耐震構造、制震構造、独立洗面台、シューズボックス				
物件番号	m-2729-3				











連絡先 0480-32-5032

9:00~18:00 水曜定休

<https://tyf-baibai.jp/bukken?id=2976>