

# 蓮田市馬込1丁目 新築戸建

セールスポイント

・建築確認番号：第HPA-25-00915-1号・電波障害等によるケーブルTV、共聴アンテナの申込みはお客様の負担。・電気の供給の為、敷地内に電柱及び支線が入る場合あり。・所有権移転登記手続きにおいて売主指定の司法書士を利用。・TVアンテナ、網戸、照明器具、カーテンレール、面格子は付きません。・フラット35ご利用の場合における各証明書取得代金が別途必要。・現況優先。

賃料	建物面積/間取	所在階	管理費・共益費	敷金	礼金
4,480万円	100.19m <sup>2</sup> (内法) / 4LDK				

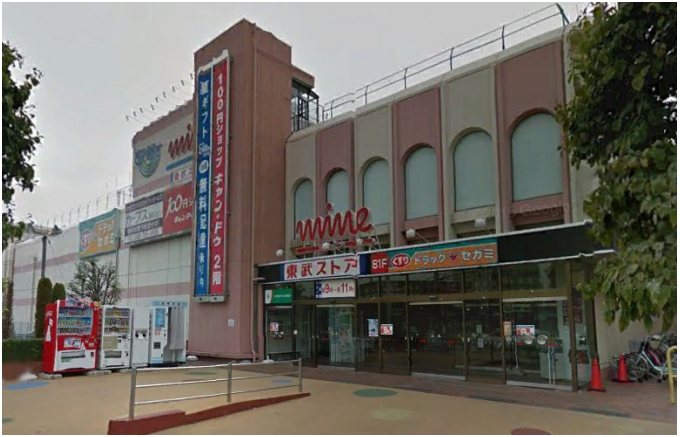
スタッフからのコメント

コンビニ・ドラッグストア徒歩3分。一般道からも利用可能なSA「Pasar蓮田」まで約1.5kmの充実ロケーション。

## 物件概要

所在地	埼玉県蓮田市馬込1丁目				
交通	JR東北本線「蓮田」駅より徒歩13分 埼玉新都市交通「丸山」駅より徒歩49分				
価格	4,480万円(税込み)	間取り	4LDK		
部屋の向き	南西	築年月(築年数)	2025年6月		
種別/構造	新築戸建/木造	部屋/所在階/階建	地上2階		
土地面積	129.13m <sup>2</sup> (公簿)	現況/入居時期	未完成/相談		
状態	売出中	建ぺい率	50%		
容積率	80%	接道状況	一方		
駐車場	空有/空き2台				
接道1	方向:南西 / 種別:公道 / 幅員:6m				
設備条件	公営水道、都市ガス、公共下水、バス専用、トイレ専用、バス・トイレ別、シャワー、システムキッチン、給湯、洗髪洗面化粧台、床下収納、W.INクローゼット、室内洗濯機置場、BSアンテナ、バルコニー、フローリング、TVドアホン、温水洗浄便座、カウンターキッチン、浴室乾燥機、独立洗面台				
物件番号	s-3410				
備考	・建築確認番号：第HPA-25-00915-1号・電波障害等によるケーブルTV、共聴アンテナの申込みはお客様の負担。・電気の供給の為、敷地内に電柱及び支線が入る場合あり。・所有権移転登記手続きにおいて売主指定の司法書士を利用。・TVアンテナ、網戸、照明器具、カーテンレール、面格子は付きません。・フラット35ご利用の場合における各証明書取得代金が別途必要。・現況優先。				







連絡先 0480-32-5032  
9:00~18:00 水曜定休  
<https://tyf-baibai.jp/bukken?id=2968>