

宮代町西原 新築戸建

セールスポイント

・TVアンテナ、網戸、照明器具、カーテンレール、面格子は別途になります・敷地内に電柱及び支線が入る場合があります・建築確認番号：第24UDI1W建04041号・図面と現況に相違がある場合、現況優先とします

賃料	建物面積/間取	所在階	管理費・共益費	敷金	礼金
1,800万円	93.14m ² (壁芯) / 4LDK				

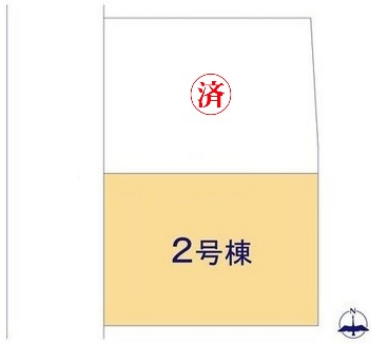
スタッフからのコメント

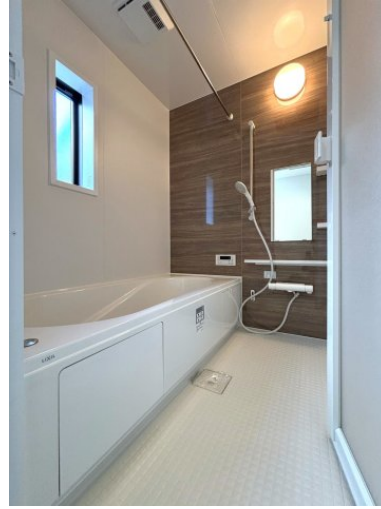
全居室洋室で使い勝手が良く、収納も付いているのでとても便利です。2部屋から出入りできるワイドバルコニーで洗濯物が多くても安心です。

物件概要

所在地	埼玉県南埼玉郡宮代町西原		
交通	東武伊勢崎線「東武動物公園」駅より徒歩24分 東武伊勢崎線「姫宮」駅より徒歩34分		
価格	1,800万円(税込み)	間取り	4LDK
部屋の向き	南	築年月(築年数)	2024年12月
種別/構造	新築戸建/木造	部屋/所在階/階建	2号棟/地上2階
土地面積	125.51m ² (公簿)	総戸数	2戸
現況/入居時期	空室/即時	状態	売出中
空き物件数	2	セットバック	無
建ぺい率	60%	容積率	200%
接道状況	一方	駐車場	空有/空き2台
接道1	方向:西 / 間口:9.4m / 種別:公道 / 幅員:6m		
設備条件	公営水道、プロパンガス、浄化槽、バス専用、トイレ専用、バス・トイレ別、システムキッチン、床下収納、バルコニー、フローリング、TVドアホン、温水洗浄便座、カウンターキッチン、浴室乾燥機、耐震構造、制震構造、独立洗面台、全居室収納、クローゼット、シューズボックス		
物件番号	m-2718-2		
備考	・TVアンテナ、網戸、照明器具、カーテンレール、面格子は別途になります・敷地内に電柱及び支線が入る場合があります・建築確認番号：第24UDI1W建04041号・図面と現況に相違がある場合、現況優先とします		











連絡先 0480-32-5032
9:00~18:00 水曜定休
<https://tyf-baibai.jp/bukken?id=2943>