

久喜市鷲宮6丁目 新築戸建

セールスポイント

・開発道路持分有: 395.26×1/8・フットパス持分有: 65.28×1/8・未利用地持分有: 2.06×1/8・
建築確認番号: 第HPA-24-13434-1号・図面と現況に相違がある場合、現況優先とします

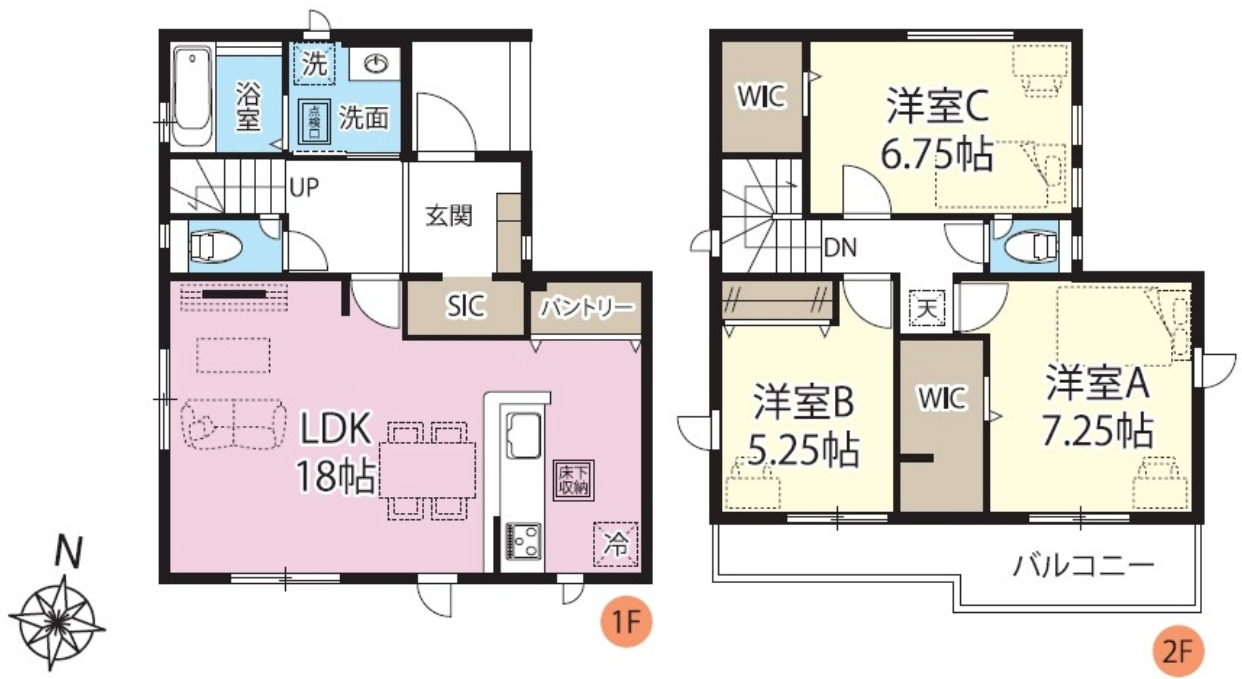
賃料	建物面積/間取	所在階	管理費・共益費	敷金	礼金
2,380万円	96.46㎡(壁芯) / 4LDK				

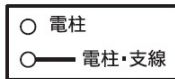
スタッフからのコメント

シューズインクローク、ウォークインクローゼット(2ヶ所)、パントリー付でとても便利な間取となっております!

物件概要

所在地	埼玉県久喜市鷲宮6丁目		
交通	東武伊勢崎線「鷲宮」駅より徒歩19分 JR東北本線「東鷲宮」駅より徒歩22分		
価格	2,380万円(税込み)	間取り	4LDK
部屋の向き	南	築年月(築年数)	2025年4月
種別/構造	新築戸建/木造	部屋/所在階/階建	6号棟/地上2階
土地面積	182.84㎡(公簿)	総戸数	7戸
現況/入居時期	未完成/2025年4月 下旬	状態	売出中
空き物件数	7	セットバック	無
建ぺい率	60%	容積率	200%
接道状況	一方	駐車場	空有
接道1	方向:東 / 間口:3m / 種別:私道 / 幅員:6m		
設備条件	公営水道、都市ガス、公共下水、バス専用、トイレ専用、バス・トイレ別、システムキッチン、床下収納、W.INクローゼット、バルコニー、フローリング、温水洗浄便座、カウンターキッチン、浴室乾燥機、独立洗面台、クローゼット、シューズボックス		
物件番号	m-2755		
備考	・開発道路持分有: 395.26×1/8・フットパス持分有: 65.28×1/8・未利用地持分有: 2.06×1/8・建築確認番号: 第HPA-24-13434-1号・図面と現況に相違がある場合、現況優先とします		







連絡先 0480-32-5032
9:00~18:00 水曜定休
<https://tyf-baibai.jp/bukken?id=2940>