

宮代町姫宮 土地

セールスポイント

※開発道路持分有：123.39×1/4ずつ※ゴミ置場持分有：2.54×1/4ずつ※未利用地持分有：4.52×1/4ずつ※避難通路持分有：7.85×1/4ずつ※敷地内に電柱及び支線が入る場合があります。※図面と現況に相違がある場合は、現況優先とします。

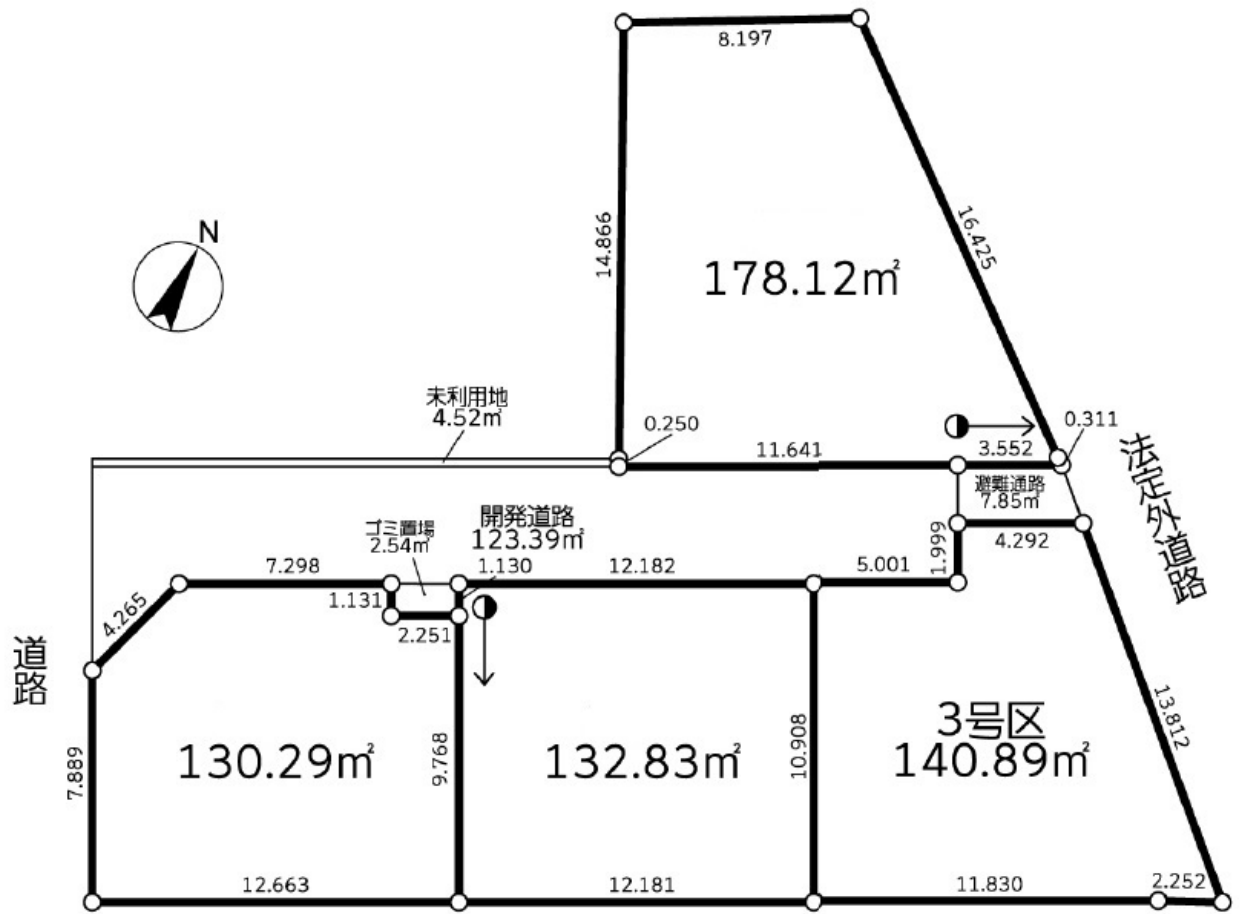
賃料	建物面積/間取	所在階	管理費・共益費	敷金	礼金
1,480万円	140.89m ² (公簿)				

スタッフからのコメント

駅徒歩9分の好立地。建築条件なしの完成宅地での引渡しです。

物件概要

所在地	埼玉県南埼玉郡宮代町姫宮		
交通	東武伊勢崎線「姫宮」駅より徒歩9分 東武伊勢崎線「東武動物公園」駅より徒歩28分		
価格	1,480万円	坪単価	347,336円
種別/構造	売地	部屋/所在階/階建	3号区
土地面積	140.89m ² (公簿)	現況/入居時期	更地/2024年11月 下旬
状態	売出中	地目	宅地
用途地域	第二種中高層住居専用	都市計画	市街化区域
私道負担面積	30.84m ²	セットバック	無
建ぺい率	60%	容積率	200%
接道状況	一方		
接道1	方向:北西 / 間口:7m / 幅員:4m		
設備条件	公営水道、プロパンガス、公共下水		
物件番号	m-2729		
備考	※開発道路持分有：123.39×1/4ずつ※ゴミ置場持分有：2.54×1/4ずつ※未利用地持分有：4.52×1/4ずつ※避難通路持分有：7.85×1/4ずつ※敷地内に電柱及び支線が入る場合があります。※図面と現況に相違がある場合は、現況優先とします。		







連絡先 0480-32-5032
9:00~18:00 水曜定休
<https://tyf-baibai.jp/bukken?id=2890>