

武里ダイヤモンドマンション

セールスポイント

・ペット飼育可（細則有）・口座振替手数料：月額110円・駐車場：有（月額1500～5000円）・バイク置場：有（月額700～1000円）※空き要確認・駐輪場：有（無料）・公衆用道路持分有（326×8713/3832128）

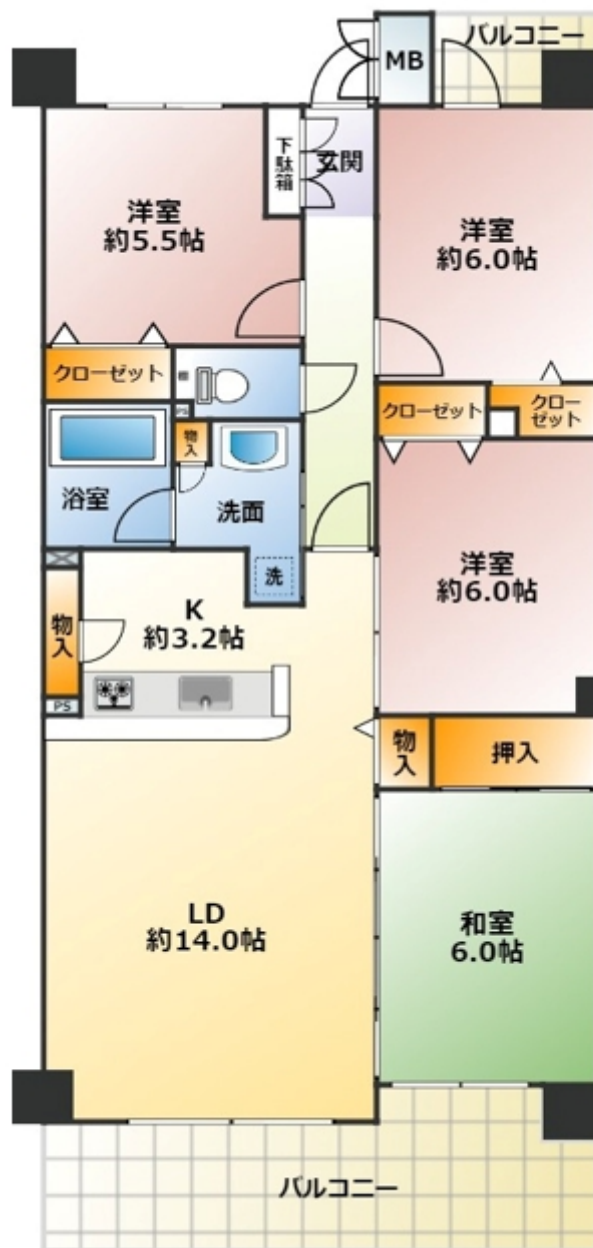
賃料	建物面積/間取	所在階	管理費・共益費	敷金	礼金
2,580万円	87.13㎡(壁芯) / 4LDK	5階	14,400円(税込み)		

スタッフからのコメント

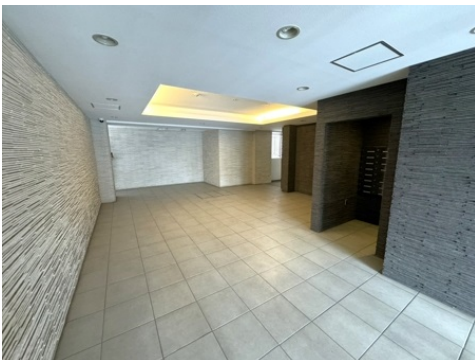
駅徒歩4分の好立地で角部屋！LDK約17.2帖と広々しており、全居室収納付でとても便利です。

物件概要

所在地	埼玉県春日部市大場				
交通	東武伊勢崎線「武里」駅より徒歩4分 東武伊勢崎線「一ノ割」駅より徒歩20分				
価格	2,580万円(税込み)	管理費	14,400円(税込み)		
修繕積立金	13,850円	間取り	4LDK		
部屋の向き	南	築年月(築年数)	2008年8月(築16年)		
種別/構造	中古マンション/RC	部屋/所在階/階建	507/5階/地上8階		
総戸数	58戸	バルコニー面積	14.84㎡		
管理人	管理人:日勤 / 管理形態:全部委託 / 管理組合:有	現況/入居時期	居住中/相談		
状態	売出中	建ぺい率	60%		
容積率	200%				
設備条件	公営水道、都市ガス、公共下水、バス専用、トイレ専用、バス・トイレ別、システムキッチン、オートロック、バルコニー、フローリング、カウンターキッチン、浴室乾燥機、独立洗面台、クローゼット、シューズボックス、ペット対応				
物件番号	m-815				
備考	・ペット飼育可（細則有）・口座振替手数料：月額110円・駐車場：有（月額1500～5000円）・バイク置場：有（月額700～1000円）※空き要確認・駐輪場：有（無料）・公衆用道路持分有（326×8713/3832128）				







連絡先 0480-32-5032
9:00~18:00 水曜定休
<https://tyf-baibai.jp/bukken?id=2885>