

# 杉戸町下高野 新築戸建

セールスポイント

※網戸・照明・濡縁・カーテンレール・防水パン・カーポートはオプションとなります。※宅地内に電柱及び支線が入る場合があります。※図面と現況に相違がある場合は現況優先とします。※ゴミ置場持分有：2.64×1/4※建築確認番号：第24UDI1W建04504号

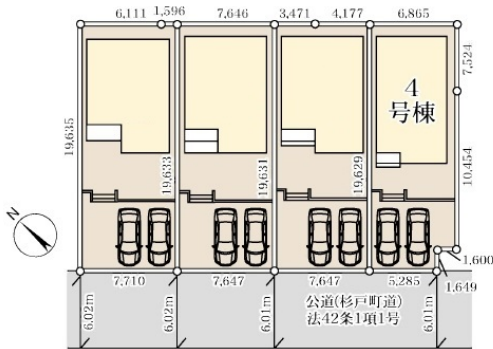
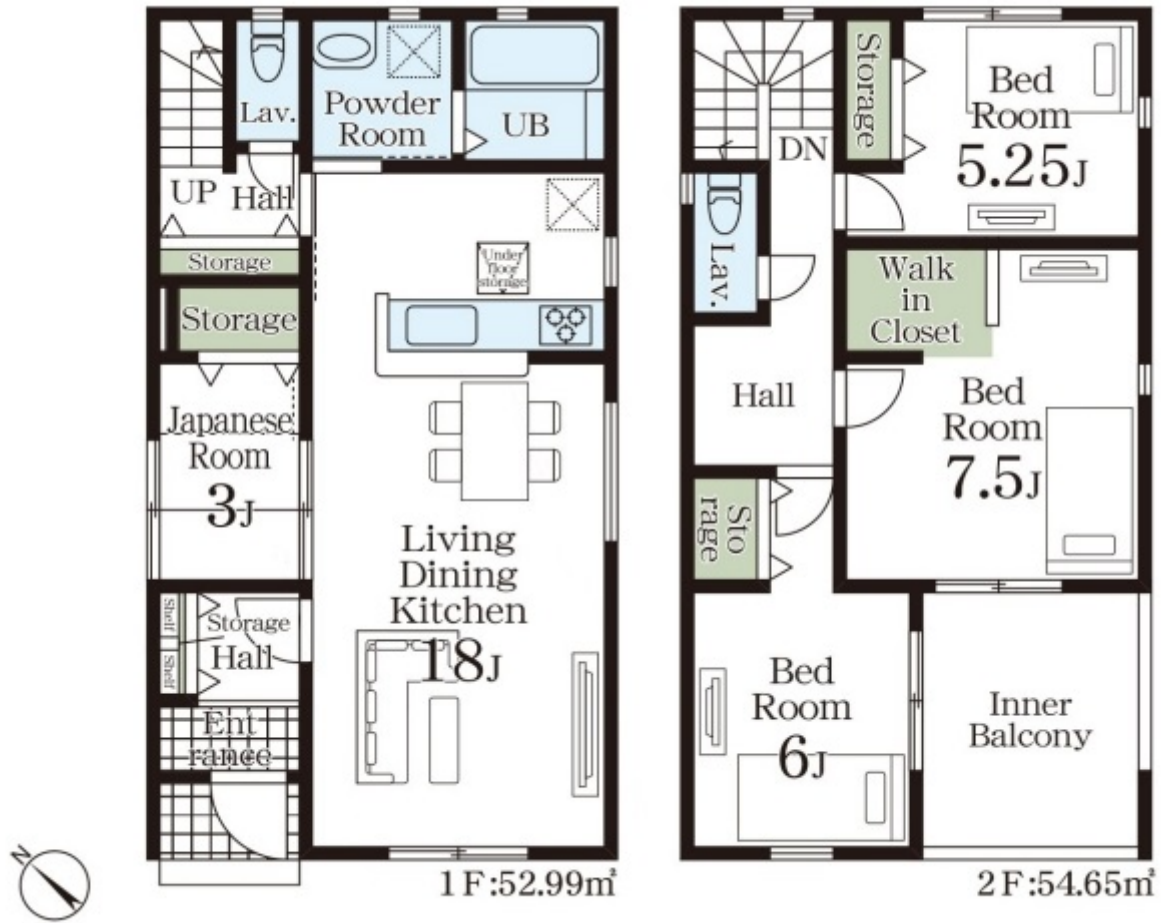
賃料	建物面積/間取	所在階	管理費・共益費	敷金	礼金
2,580万円	107.64m <sup>2</sup> (壁芯) / 4LDK				

スタッフからのコメント

閑静な住宅街で南西道路のため陽当良好です！廊下に収納、ウォークインクローゼットもあるので収納豊富で便利です。

## 物件概要

所在地	埼玉県北葛飾郡杉戸町下高野				
交通	東武伊勢崎線「和戸」駅より徒歩15分 東武日光線「杉戸高野台」駅より徒歩21分				
価格	2,580万円(税込み)	間取り	4LDK		
部屋の向き	南西	築年月(築年数)	2025年1月		
種別/構造	新築戸建/木造	部屋/所在階/階建	4号棟/地上2階		
土地面積	132.30m <sup>2</sup> (公簿)	現況/入居時期	未完成/2025年1月 中旬		
状態	売出中	セットバック	無		
建ぺい率	60%	容積率	200%		
接道状況	一方	駐車場	空有/空き2台		
接道1	方向:南西 / 間口:5.2m / 種別:公道 / 幅員:6m				
設備条件	公営水道、プロパンガス、公共下水、バス専用、トイレ専用、バス・トイレ別、コンロ口数三口、システムキッチン、床下収納、W. INクローゼット、洗濯機置場、バルコニー、フローリング、TVドアホン、カウンターキッチン、浴室乾燥機、耐震構造、独立洗面台、シューズボックス				
物件番号	m-2726				
備考	※網戸・照明・濡縁・カーテンレール・防水パン・カーポートはオプションとなります。※宅地内に電柱及び支線が入る場合があります。※図面と現況に相違がある場合は現況優先とします。※ゴミ置場持分有：2.64×1/4※建築確認番号：第24UDI1W建04504号				









連絡先 0480-32-5032  
9:00~18:00 水曜定休  
<https://tyf-baibai.jp/bukken?id=2883>