

宮代町学園台1丁目 新築戸建

セールスポイント

・ 建築確認番号：第HPA-24-08188-1号・電気供給の為、敷地内に電柱及び支線が入る場合があります
・ 図面と現況に相違がある場合、現況優先とします

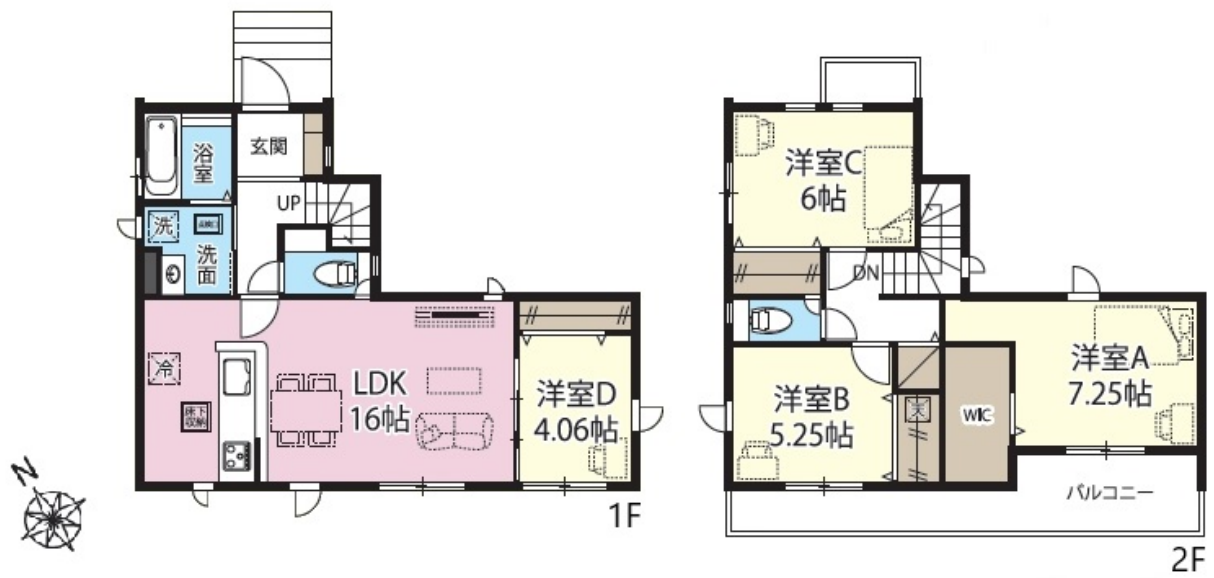
賃料	建物面積/間取	所在階	管理費・共益費	敷金	礼金
3,299万円	96.05㎡(壁芯) / 4LDK				

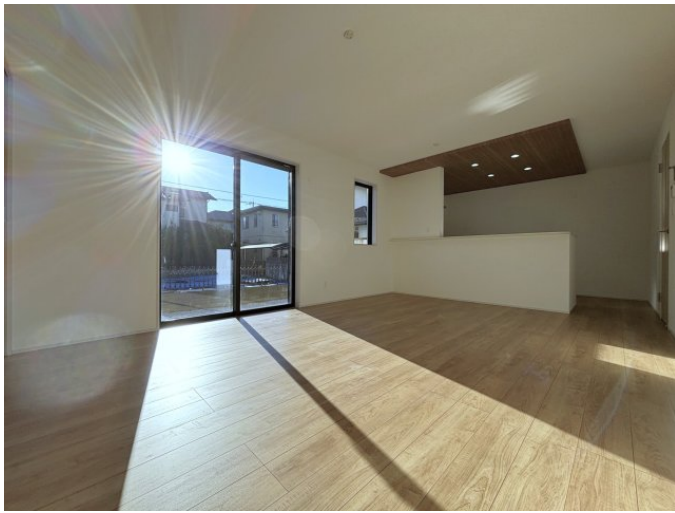
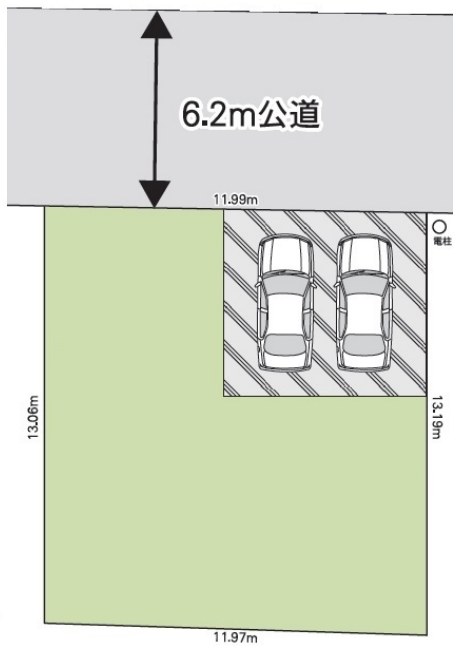
スタッフからのコメント

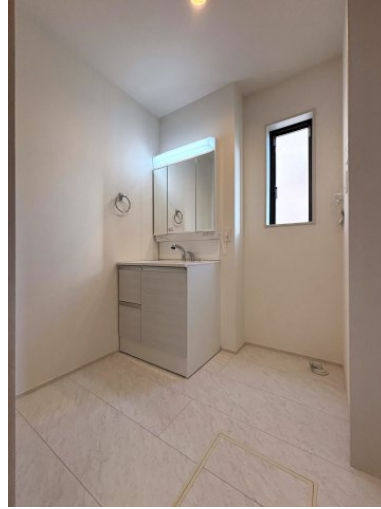
敷地約47坪の整形地で、全居室洋室のため使い勝手が良いです。通学が人気の笠原小学校となっております。

物件概要

所在地	埼玉県南埼玉郡宮代町学園台1丁目		
交通	東武伊勢崎線「東武動物公園」駅より徒歩15分 東武伊勢崎線「和戸」駅より徒歩29分		
価格	3,299万円(税込み)	間取り	4LDK
部屋の向き	南	築年月(築年数)	2024年12月
種別/構造	新築戸建/木造	部屋/所在階/階建	地上2階
土地面積	157.25㎡(公簿)	現況/入居時期	未完成/2024年12月中旬
状態	売出中	セットバック	無
建ぺい率	60%	容積率	200%
接道状況	一方	駐車場	空有/空き2台
接道1	方向:北東 / 間口:11.9m / 種別:公道 / 幅員:6.2m		
設備条件	公営水道、都市ガス、公共下水、バス専用、トイレ専用、バス・トイレ別、システムキッチン、床下収納、W.INクローゼット、バルコニー、フローリング、TVドアホン、カウンターキッチン、浴室乾燥機、耐震構造、独立洗面台、シューズボックス		
物件番号	m-2724		
備考	・ 建築確認番号：第HPA-24-08188-1号・電気供給の為、敷地内に電柱及び支線が入る場合があります・図面と現況に相違がある場合、現況優先とします		











連絡先 0480-32-5032
9:00～18:00 水曜定休
<https://tyf-baibai.jp/bukken?id=2875>