

杉戸町下高野 新築戸建

セールスポイント

・ 建築確認番号: 第24UDI1W建03878号・TVアンテナ、網戸、照明器具、カーテンレール、面格子別途・敷地内に電柱及び支線が入る場合があります・図面と現況に相違がある場合、現況優先とします

賃料	建物面積/間取	所在階	管理費・共益費	敷金	礼金
2,380万円	95.58m ² (壁芯) / 4LDK				

スタッフからのコメント

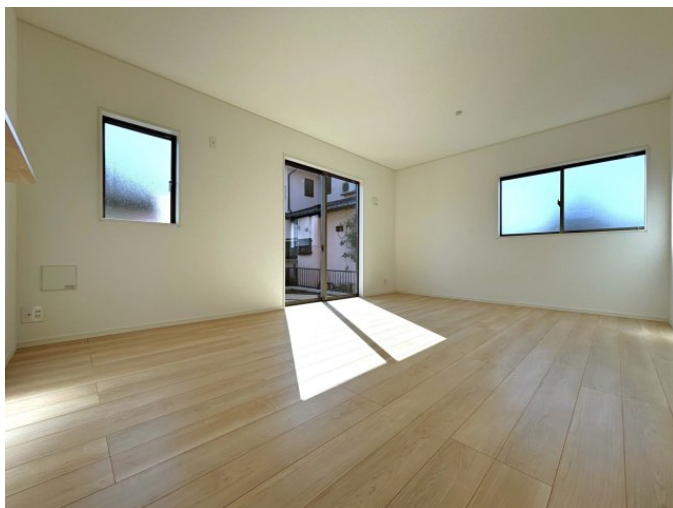
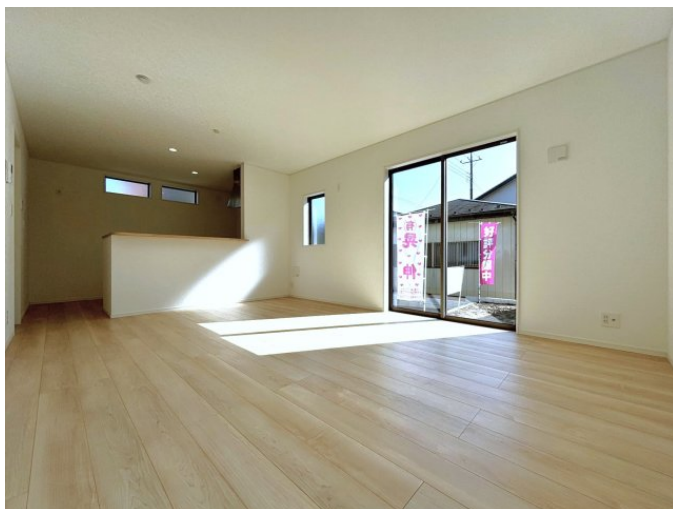
閑静な住宅街でゆったりと過ごせます。リビングは3面採光になっているので、どの時間帯でも陽が入ってきます。

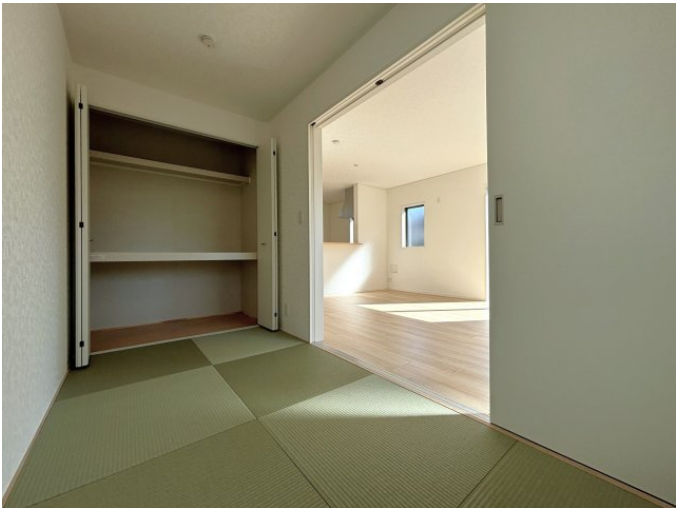
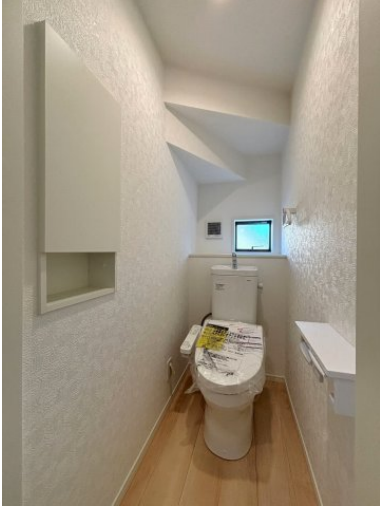
物件概要

所在地	埼玉県北葛飾郡杉戸町下高野				
交通	東武伊勢崎線「和戸」駅より徒歩16分 東武日光線「杉戸高野台」駅より徒歩19分				
価格	2,380万円(税込み)	間取り	4LDK		
部屋の向き	南東	築年月(築年数)	2024年11月		
種別/構造	新築戸建/木造	部屋/所在階/階建	地上2階		
土地面積	143.07m ² (公簿)	現況/入居時期	空室/即時		
状態	売出中	セットバック	無		
建ぺい率	60%	容積率	200%		
接道状況	一方	駐車場	空有/空き2台		
接道1	方向:北東 / 間口:13.7m / 種別:公道 / 幅員:6m				
設備条件	公営水道、プロパンガス、公共下水、バス専用、トイレ専用、バス・トイレ別、システムキッチン、床下収納、W.INクローゼット、バルコニー、フローリング、TVドアホン、温水洗浄便座、カウンターキッチン、浴室乾燥機、耐震構造、制震構造、独立洗面台、クローゼット、シューズボックス				
物件番号	m-2722				
備考	・ 建築確認番号: 第24UDI1W建03878号・TVアンテナ、網戸、照明器具、カーテンレール、面格子別途・敷地内に電柱及び支線が入る場合があります・図面と現況に相違がある場合、現況優先とします				



1号棟









連絡先 0480-32-5032
9:00~18:00 水曜定休
<https://tyf-baibai.jp/bukken?id=2868>