

# 宮代町川端4丁目 新築戸建

セールスポイント

・網戸、照明、濡縁、カーテンレール、防水バン、カーポートはオプションです・宅地内に電柱及び支線が入る場合があります・建築確認番号：第24UDI1W建03124号・全棟が長期優良住宅対象物件です・図面と現況に相違がある場合、現況優先とします

賃料	建物面積/間取	所在階	管理費・共益費	敷金	礼金
2,180万円	100.19m <sup>2</sup> (壁芯) / 3SLDK				

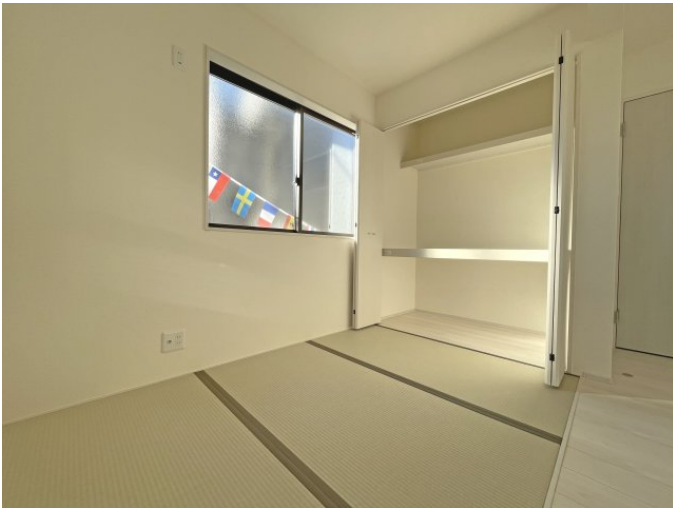
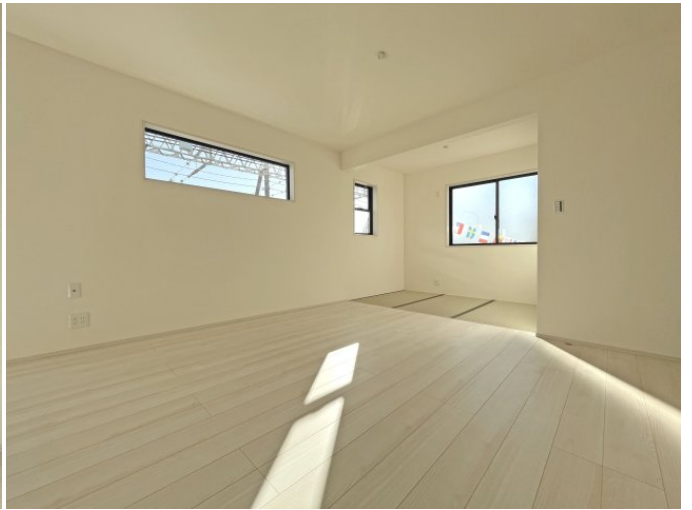
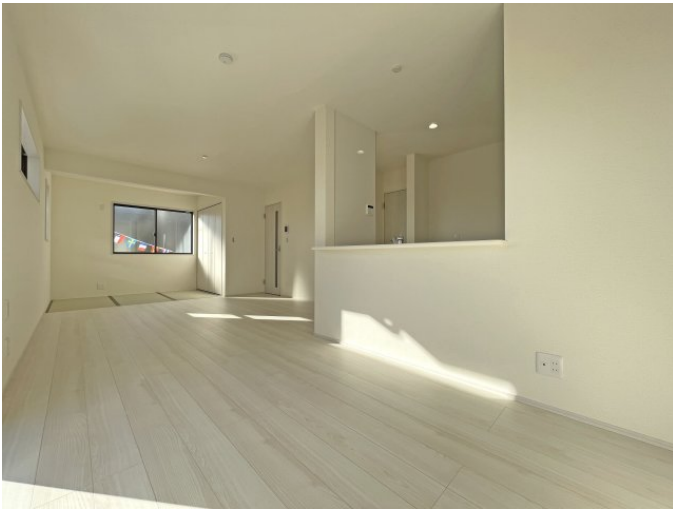
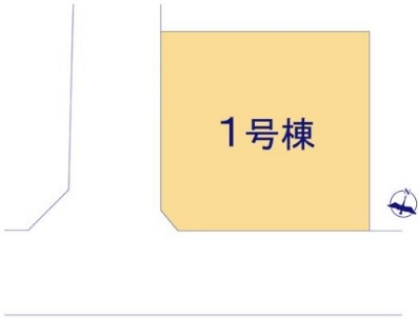
スタッフからのコメント

駅徒歩9分の好立地で、南西角地のため陽当良好。

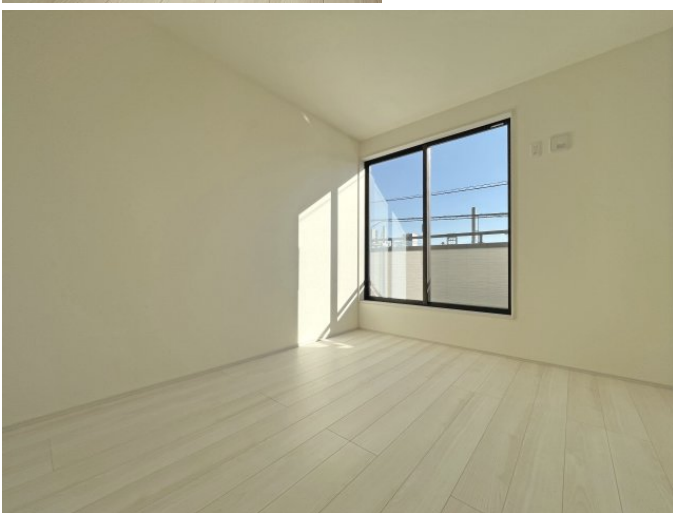
## 物件概要

所在地	埼玉県南埼玉郡宮代町川端4丁目		
交通	東武伊勢崎線「姫宮」駅より徒歩9分 東武伊勢崎線「北春日部」駅より徒歩16分		
価格	2,180万円(税込み)	間取り	3SLDK S: タタミコーナー
部屋の向き	南	築年月(築年数)	2024年12月
種別/構造	新築戸建/木造	部屋/所在階/階建	地上2階
土地面積	95.65m <sup>2</sup> (公簿)	現況/入居時期	空室/即時
状態	売出中	セットバック	無
建ぺい率	70%	容積率	200%
接道状況	角地	駐車場	空有/空き1台
接道1	方向:南 / 間口:9.2m / 種別:公道 / 幅員:4m		
接道2	方向:西 / 間口:8.5m / 種別:公道 / 幅員:4.3m		
設備条件	公営水道、都市ガス、公共下水、バス専用、トイレ専用、バス・トイレ別、システムキッチン、床下収納、バルコニー、フローリング、TVドアホン、温水洗浄便座、カウンターキッチン、浴室乾燥機、耐震構造、独立洗面台、シューズボックス、長期優良住宅		
物件番号	m-2719		
備考	・網戸、照明、濡縁、カーテンレール、防水バン、カーポートはオプションです・宅地内に電柱及び支線が入る場合があります・建築確認番号：第24UDI1W建03124号・全棟が長期優良住宅対象物件です・図面と現況に相違がある場合、現況優先とします		













連絡先 0480-32-5032  
9:00~18:00 水曜定休  
<https://tyf-baibai.jp/bukken?id=2863>