

# 宮代町道佛 新築戸建

セールスポイント

・ 図面と現況に相違がある場合、現況優先とします

賃料	建物面積/間取	所在階	管理費・共益費	敷金	礼金
3,280万円	114.58㎡(壁芯) / 4LDK				

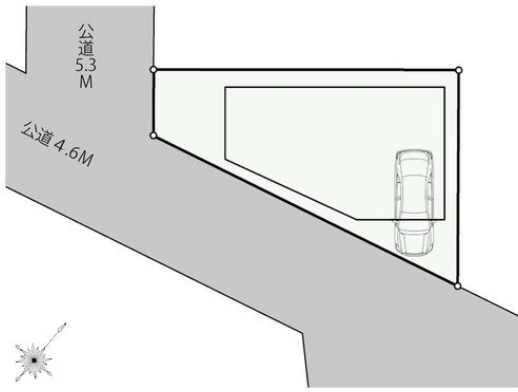
スタッフからのコメント

LDK広々21.0帖の3階建て、角地のため陽当・通風良好。買物施設が近く、小・中学校が徒歩10分圏内にあり通学も便利です。

## 物件概要

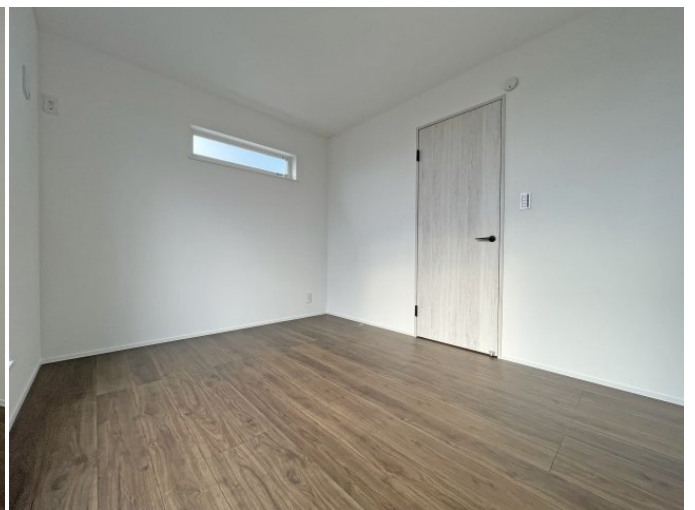
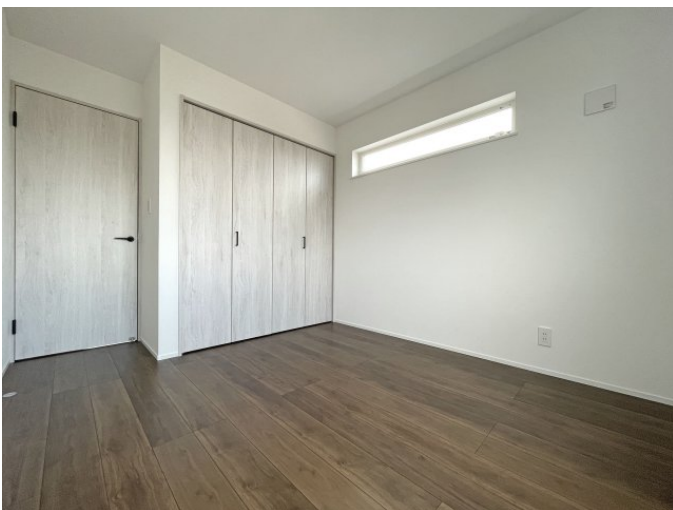
所在地	埼玉県南埼玉郡宮代町道佛				
交通	東武伊勢崎線「東武動物公園」駅より徒歩13分 東武伊勢崎線「姫宮」駅より徒歩26分				
価格	3,280万円(税込み)	間取り	4LDK		
部屋の向き	南東	築年月(築年数)	2024年12月		
種別/構造	新築戸建/木造	部屋/所在階/階建	地上3階		
土地面積	74.01㎡(実測)	現況/入居時期	未完成/2024年12月 下旬		
状態	売出中	建ぺい率	70%		
容積率	200%	接道状況	角地		
駐車場	空有/空き1台				
接道1	方向:南 / 間口:14m / 種別:公道 / 幅員:4.6m				
接道2	方向:南西 / 間口:2.7m / 種別:公道 / 幅員:5.3m				
設備条件	公営水道、プロパンガス、公共下水、バス専用、トイレ専用、バス・トイレ別、システムキッチン、床下収納、バルコニー、フローリング、温水洗浄便座、カウンターキッチン、独立洗面台、食器洗い乾燥機、クローゼット、シューズボックス				
物件番号	m-2716				
備考	・ 図面と現況に相違がある場合、現況優先とします				

















連絡先 0480-32-5032  
9:00~18:00 水曜定休  
<https://tyf-baibai.jp/bukken?id=2854>