

杉戸町堤根 新築戸建

セールスポイント

※ゴミ置場持分有（5.26×1/6ずつ）※図面と現況に相違がある場合は、現況優先とします。※建築確認番号：第23UDI1W建06494号

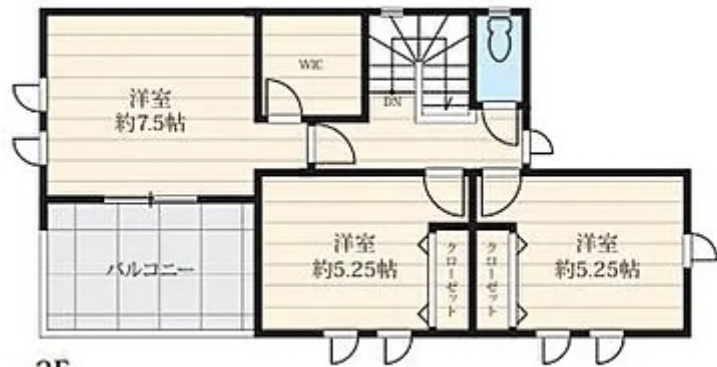
賃料	建物面積/間取	所在階	管理費・共益費	敷金	礼金
4,090万円	105.99m ² (壁芯) / 4LDK				

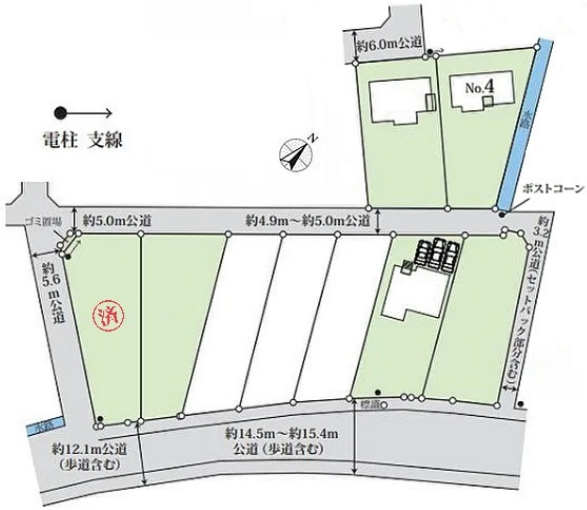
スタッフからのコメント

敷地約124坪の全居室南向きで南道路のため陽当良好。シューズインクロークが付いているので、ちょっとした物が置いておけるのでとても便利です。

物件概要

所在地	埼玉県北葛飾郡杉戸町堤根				
交通	東武伊勢崎線「姫宮」駅より徒歩22分 東武伊勢崎線「北春日部」駅より徒歩41分				
価格	4,090万円（税込み）	間取り	4LDK		
部屋の向き	南	築年月（築年数）	2024年4月		
種別/構造	新築戸建/木造	部屋/所在階/階建	4号棟/地上2階		
土地面積	410.27m ² (公簿)	現況/入居時期	空室/即時		
状態	売出中	セットバック	無		
建ぺい率	60%	容積率	200%		
接道状況	一方	駐車場	空有/空き3台		
接道1	方向:北西 / 種別:公道 / 幅員:5m				
設備条件	公営水道、バス専用、トイレ専用、バス・トイレ別、コンロ種別IH、システムキッチン、床下収納、W. INクローゼット、室内洗濯機置場、バルコニー、フローリング、TVドアホン、カウンターキッチン、浴室乾燥機、耐震構造、独立洗面台、食器洗い乾燥機、全居室収納、クローゼット、シューズボックス				
物件番号	m-2707				
備考	※ゴミ置場持分有（5.26×1/6ずつ）※図面と現況に相違がある場合は、現況優先とします。※建築確認番号：第23UDI1W建06494号				











連絡先 0480-32-5032
9:00~18:00 水曜定休
<https://tyf-baibai.jp/bukken?id=2813>