

# 宮代町川端 新築戸建

セールスポイント

・ゴミ置場持分有(2.55×1/7)・TVアンテナ、網戸、照明器具、カーテンレール、面格子は別途となります・敷地内に電柱及び支線が入る場合があります・図面と現況に相違がある場合、現況優先とします

賃料	建物面積/間取	所在階	管理費・共益費	敷金	礼金
2,270万円	95.58㎡(壁芯) / 3SLDK				

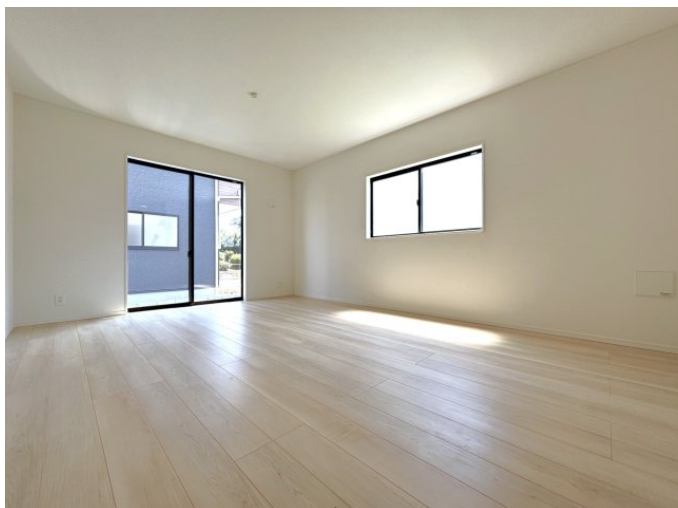
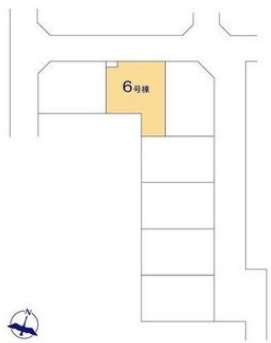
スタッフからのコメント

駅徒歩7分の好立地。4.5帖と広々した納戸があり、仕事部屋などとして使用できるテレワークルーム付です。

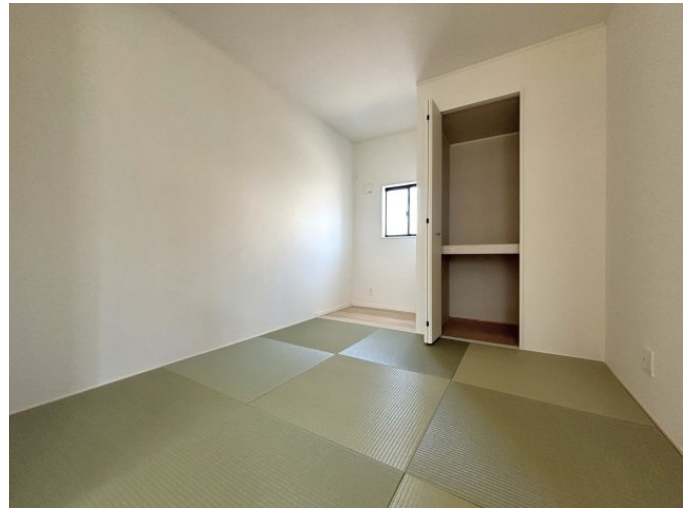
## 物件概要

所在地	埼玉県南埼玉郡宮代町川端				
交通	東武伊勢崎線「姫宮」駅より徒歩7分 東武伊勢崎線「北春日部」駅より徒歩28分				
価格	2,270万円(税込み)	間取り	3SLDK		
部屋の向き	南	築年月(築年数)	2024年8月		
種別/構造	新築戸建/木造	部屋/所在階/階建	6号棟/地上2階		
土地面積	133.07㎡(実測)	総戸数	7戸		
現況/入居時期	空室/即時	状態	売出中		
空き物件数	7	セットバック	無		
建ぺい率	60%	容積率	200%		
接道状況	一方	駐車場	空有		
接道1	方向:北 / 間口:9.1m / 種別:公道 / 幅員:5m				
設備条件	公営水道、プロパンガス、公共下水、バス専用、トイレ専用、バス・トイレ別、システムキッチン、床下収納、バルコニー、フローリング、TVドアホン、カウンターキッチン、浴室乾燥機、耐震構造、制震構造、独立洗面台、クローゼット、シューズボックス				
物件番号	m-2684				
備考	・ゴミ置場持分有(2.55×1/7)・TVアンテナ、網戸、照明器具、カーテンレール、面格子は別途となります・敷地内に電柱及び支線が入る場合があります・図面と現況に相違がある場合、現況優先とします				













連絡先 0480-32-5032  
9:00~18:00 水曜定休  
<https://tyf-baibai.jp/bukken?id=2812>