

杉戸町高野台西1丁目 新築戸建

セールスポイント

※電気供給の為、敷地内に電柱及び支柱または支線が入る場合があります。※網戸・カーテンレール・アンテナ・ブースターは別途注文になります。※図面と現況に相違がある場合現況優先とします。※建築確認番号：第24UDI1W建00472号

| 賃料 | 建物面積/間取 | 所在階 | 管理費・共益費 | 敷金 | 礼金 |
|---------|----------------------------------|-----|---------|----|----|
| 3,090万円 | 110.13m ² (壁芯) / 4LDK | | | | |

スタッフからのコメント

駅徒歩6分の好立地。収納に便利なストレージルーム、ウォークインクローゼットが付いているのでとても便利です。

物件概要

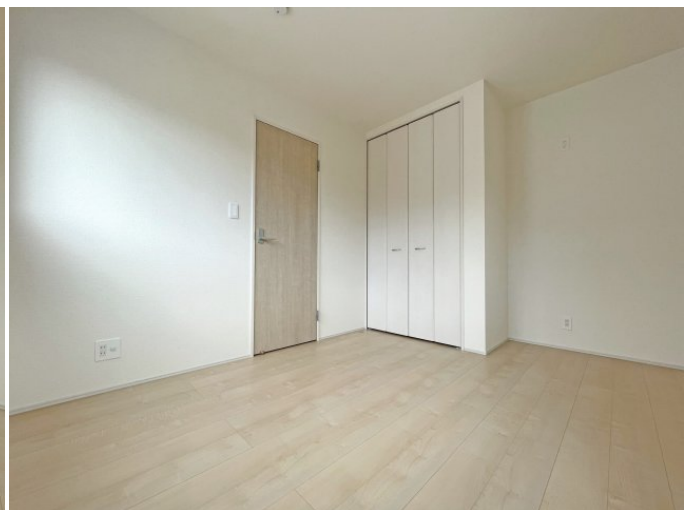
| | | | | | |
|---------|---|-----------|----------|--|--|
| 所在地 | 埼玉県北葛飾郡杉戸町高野台西1丁目 | | | | |
| 交通 | 東武日光線「杉戸高野台」駅より徒歩6分 東武伊勢崎線「和戸」駅より徒歩36分 | | | | |
| 価格 | 3,090万円(税込み) | 間取り | 4LDK | | |
| 部屋の向き | 南 | 築年月(築年数) | 2024年9月 | | |
| 種別/構造 | 新築戸建/木造 | 部屋/所在階/階建 | 1号棟/地上2階 | | |
| 土地面積 | 174.52m ² (実測) | 総戸数 | 2戸 | | |
| 現況/入居時期 | 空室/即時 | 状態 | 売出中 | | |
| 空き物件数 | 2 | セットバック | 無 | | |
| 建ぺい率 | 60% | 容積率 | 150% | | |
| 接道状況 | 一方 | 駐車場 | 空有/空き3台 | | |
| 接道1 | 方向:北 / 種別:公道 / 幅員:6m | | | | |
| 設備条件 | 公営水道、都市ガス、公共下水、バス専用、トイレ専用、バス・トイレ別、システムキッチン、床下収納、W.INクローゼット、洗濯機置場、バルコニー、フローリング、TVドアホン、カウンターキッチン、浴室乾燥機、耐震構造、独立洗面台 | | | | |
| 物件番号 | m-2703 | | | | |
| 備考 | ※電気供給の為、敷地内に電柱及び支柱または支線が入る場合があります。※網戸・カーテンレール・アンテナ・ブースターは別途注文になります。※図面と現況に相違がある場合現況優先とします。※建築確認番号：第24UDI1W建00472号 | | | | |

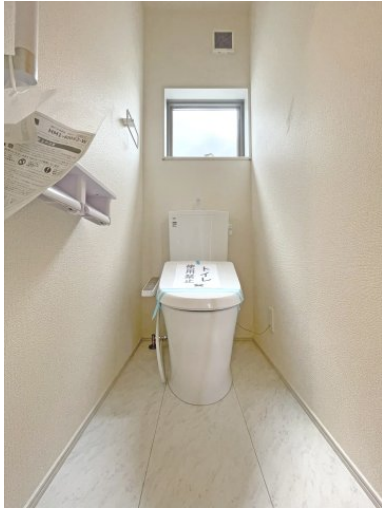












連絡先 0480-32-5032
9:00~18:00 水曜定休
<https://tyf-baibai.jp/bukken?id=2807>