

# 杉戸町内田4丁目 新築戸建 平屋

セールスポイント

・ 図面と現況に相違がある場合、現況優先とします・家具などは価格に含まれません

賃料	建物面積/間取	所在階	管理費・共益費	敷金	礼金
3,780万円	78.77㎡(壁芯) / 3LDK				

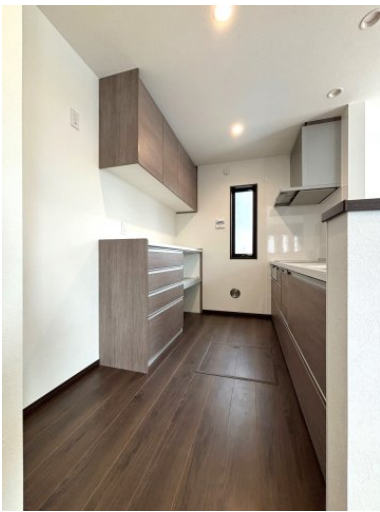
スタッフからのコメント

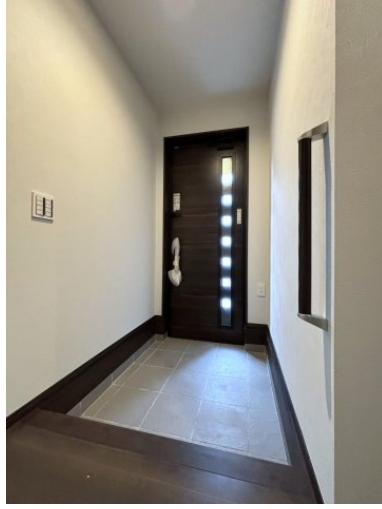
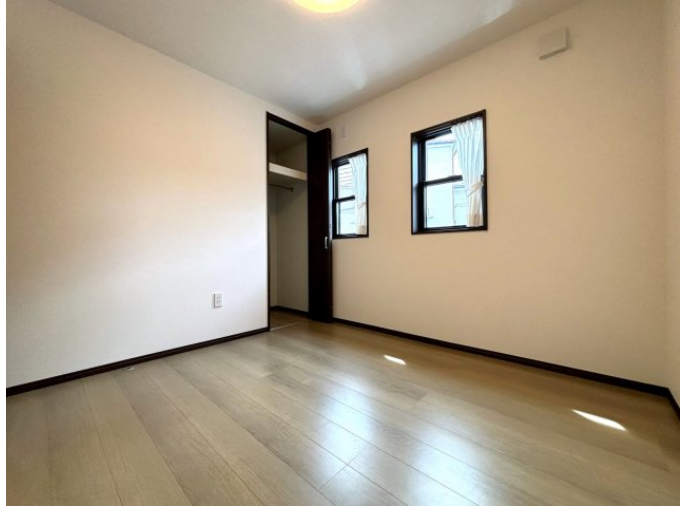
南西角地の平屋建。全居室に収納が付いておりとても便利です。

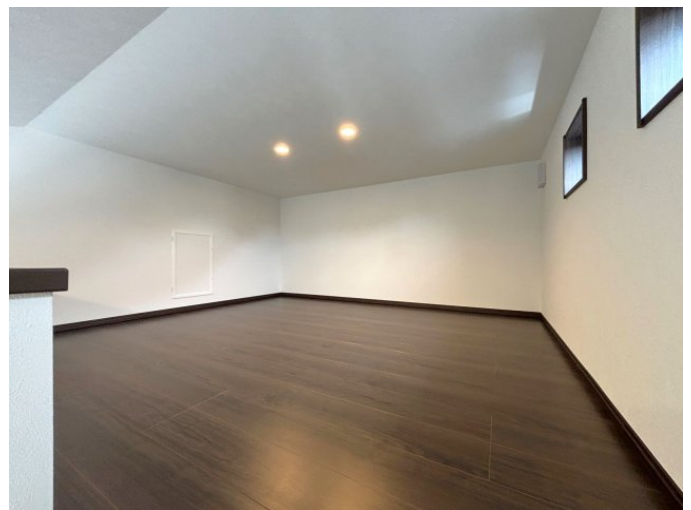
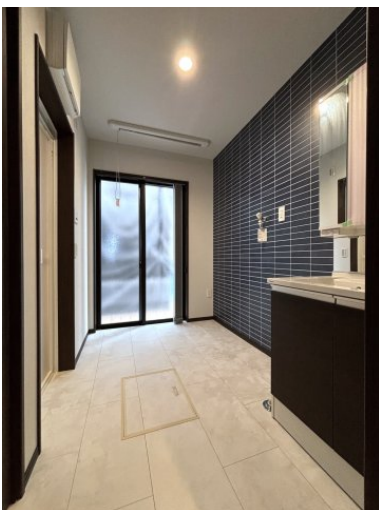
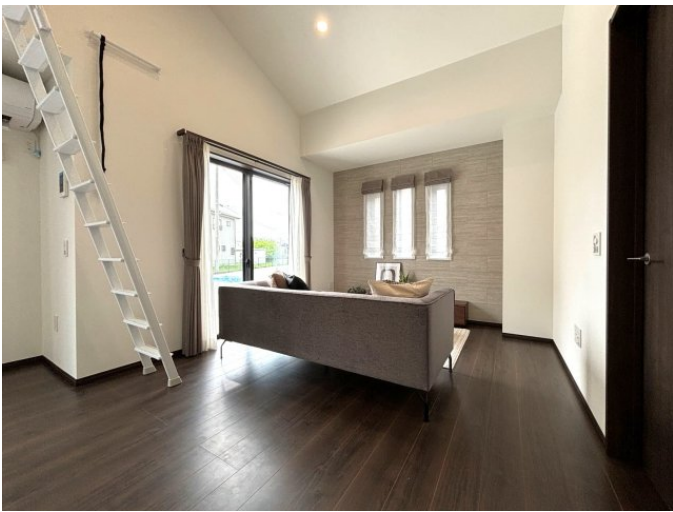
## 物件概要

所在地	埼玉県北葛飾郡杉戸町内田4丁目				
交通	東武伊勢崎線「東武動物公園」駅より徒歩18分 東武日光線「杉戸高野台」駅より徒歩32分				
価格	3,780万円(税込み)	間取り	3LDK ロフト付		
部屋の向き	南東	築年月(築年数)	2024年3月(築1年)		
種別/構造	新築戸建/木造	部屋/所在階/階建	地上1階		
土地面積	142.23㎡(実測)	現況/入居時期	空室/即時		
状態	売出中	セットバック	無		
建ぺい率	60%	容積率	200%		
接道状況	角地	駐車場	空有/空き2台/カースペース2台分のうち1台は軽になります。		
接道1	方向:南 / 種別:公道 / 幅員:6m				
接道2	方向:西 / 種別:公道 / 幅員:6m				
設備条件	公営水道、プロパンガス、公共下水、バス専用、トイレ専用、バス・トイレ別、システムキッチン、床下収納、W.INクローゼット、ロフト付き、フローリング、TVドアホン、カウンターキッチン、独立洗面台、クローゼット				
物件番号	m-2693				
備考	・ 図面と現況に相違がある場合、現況優先とします・家具などは価格に含まれません				













連絡先 0480-32-5032  
9:00~18:00 水曜定休  
<https://tyf-baibai.jp/bukken?id=2786>