

# 宮代町本田4丁目 新築戸建

セールスポイント

図面と現況に相違がある場合は、現況優先とします。建築確認番号：第23UDI1S建01084号

| 賃料      | 建物面積/間取                           | 所在階 | 管理費・共益費 | 敷金 | 礼金 |
|---------|-----------------------------------|-----|---------|----|----|
| 3,699万円 | 111.53m <sup>2</sup> (内法) / 2SLDK |     |         |    |    |

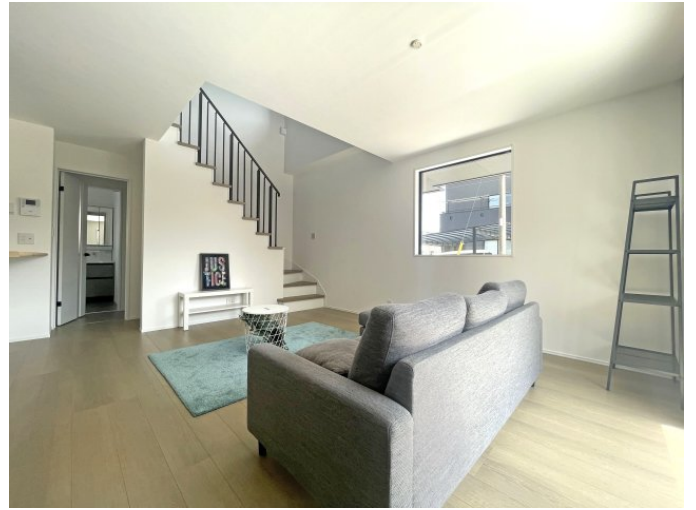
スタッフからのコメント

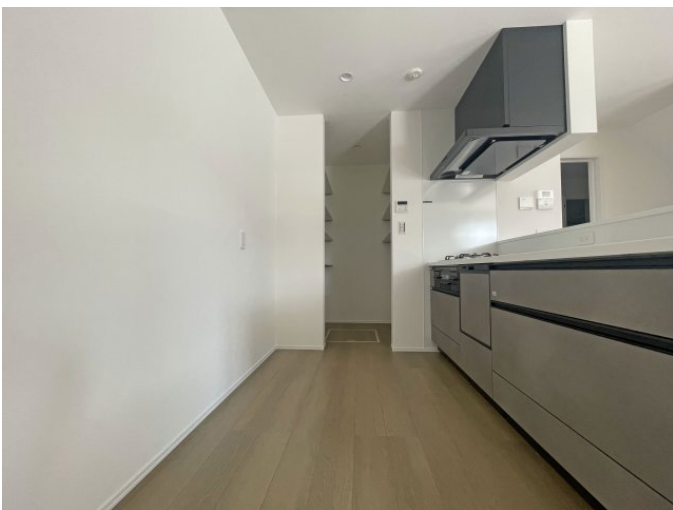
18帖の開放感と明るさに満たされるリビングです。階段を上った所に広々としたサービスルームがあります。キッチンには便利なパントリー付き！

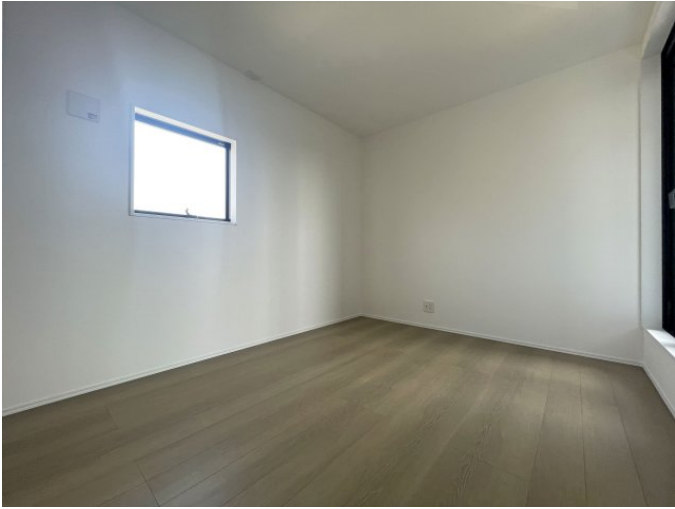
## 物件概要

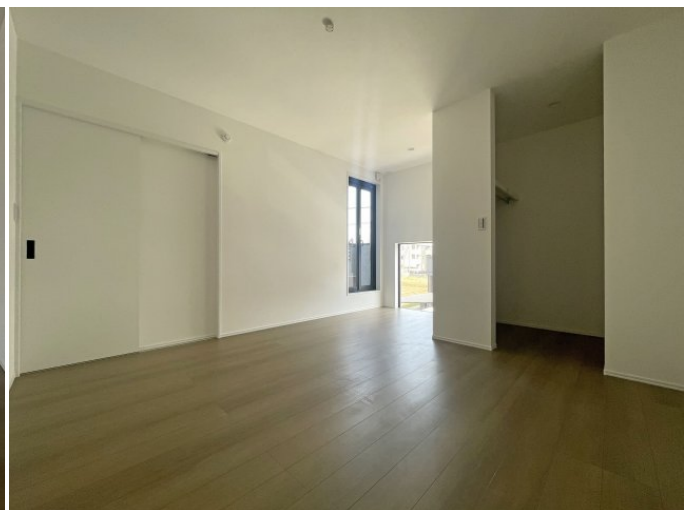
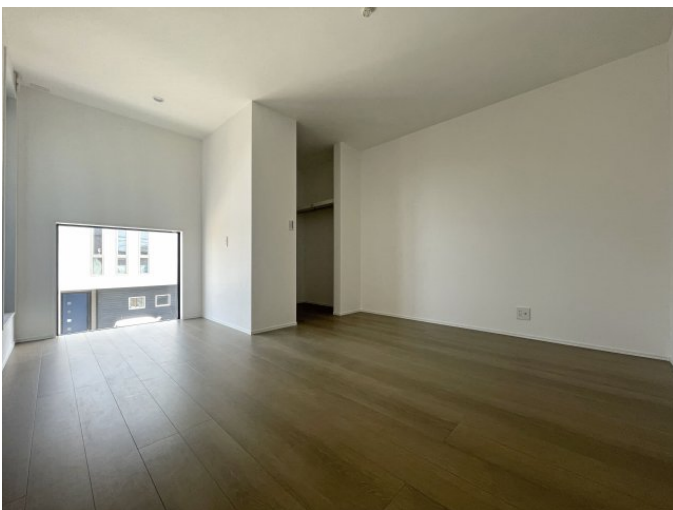
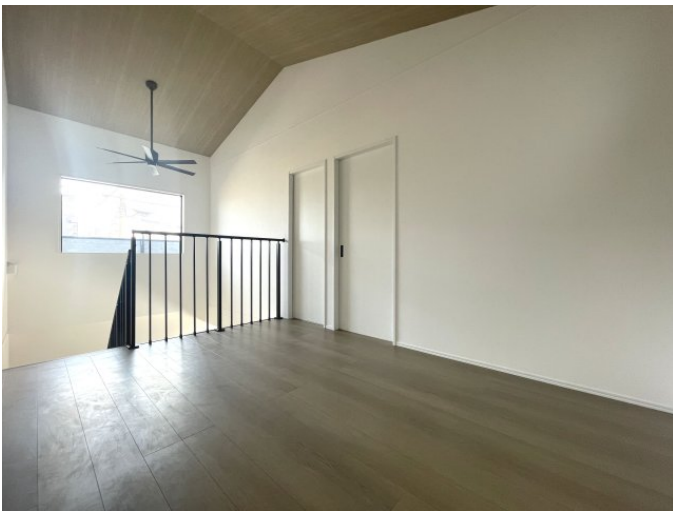
|         |   |           |                 |
|---------|---|-----------|-----------------|
| 所在地     | 埼玉県南埼玉郡宮代町本田4丁目   |           |                 |
| 交通      | 東武伊勢崎線「東武動物公園」駅より徒歩15分<br>東武伊勢崎線「和戸」駅より徒歩38分  |           |                 |
| 価格      | 3,699万円(税込み)  | 間取り       | 2SLDK S=サービスルーム |
| 部屋の向き   | 南東  | 築年月(築年数)  | 2024年4月(築1年)    |
| 種別/構造   | 新築戸建/木造   | 部屋/所在階/階建 | A号棟/地上2階        |
| 土地面積    | 110.00m <sup>2</sup> (公簿)   | 総戸数       | 1戸              |
| 現況/入居時期 | 空室/2024年5月 上旬   | 状態        | 売出中             |
| 空き物件数   | 1   | セットバック    | 無               |
| 建ぺい率    | 60%   | 容積率       | 200%            |
| 接道状況    | 角地  | 駐車場       | 空有              |
| 接道1     | 方向:北西 / 間口:10m / 幅員:4m  |           |                 |
| 接道2     | 方向:南西 / 間口:7m / 種別:公道 / 幅員:4m   |           |                 |
| 設備条件    | 公営水道、プロパンガス、公共下水、バス専用、トイレ専用、バス・トイレ別、コンロ口数三口、W. INクローゼット、室内洗濯機置場、バルコニー、TVドアホン、浴室乾燥機、シューズインクローゼット |           |                 |
| 物件番号    | m-2688  |           |                 |
| 備考      | 図面と現況に相違がある場合は、現況優先とします。建築確認番号：第23UDI1S建01084号  |           |                 |



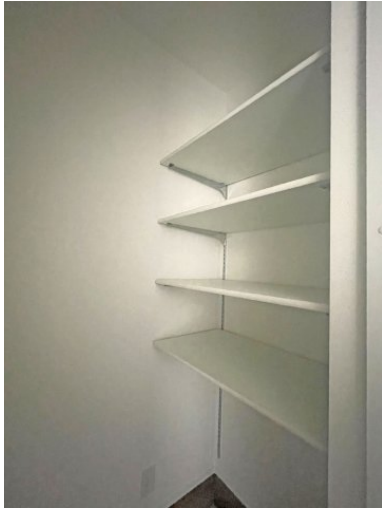












連絡先 0480-32-5032  
9:00～18:00 水曜定休  
<https://tyf-baibai.jp/bukken?id=2776>