

宮代町中島 新築戸建

セールスポイント

・西側私道部分の持分なし・TVアンテナ、網戸、照明、カーテンレール等はオプションとなります・地盤20年保証、建物10年瑕疵保険付・図面と現況に相違がある場合、現況優先とします

賃料	建物面積/間取	所在階	管理費・共益費	敷金	礼金
3,499万円	104.89m ² (内法) / 5LDK				

スタッフからのコメント

北西×南西道路の角地。5LDKと広々しており全居室洋室の為、使い勝手が良いです。

物件概要

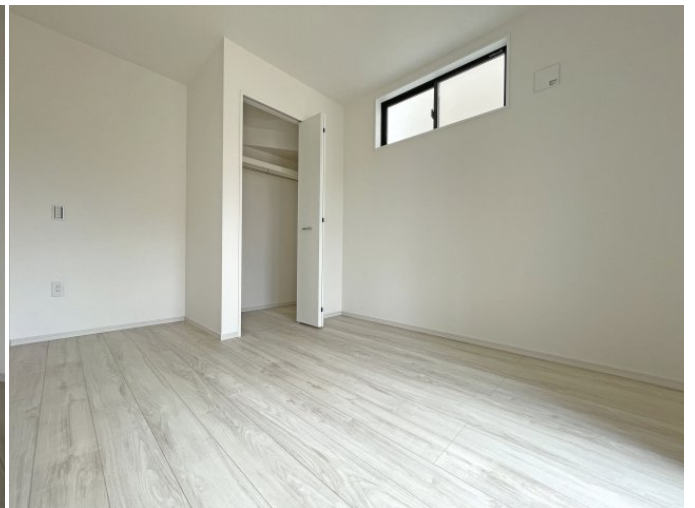
所在地	埼玉県南埼玉郡宮代町中島				
交通	東武伊勢崎線「東武動物公園」駅より徒歩11分 東武伊勢崎線「姫宮」駅より徒歩29分				
価格	3,499万円(税込み)	間取り	5LDK シューズインクローク		
部屋の向き	南	築年月(築年数)	2024年5月		
種別/構造	新築戸建/木造	部屋/所在階/階建	地上2階		
土地面積	136.46m ² (公簿)	総戸数	1戸		
現況/入居時期	空室/即時	状態	売出中		
空き物件数	1	セットバック	無		
建ぺい率	70%	容積率	160%		
接道状況	一方	駐車場	空有/空き2台		
接道1	方向:南西 / 種別:公道 / 幅員:4m				
接道2	方向:北西 / 種別:私道 / 幅員:4m				
設備条件	公営水道、都市ガス、公共下水、バス専用、トイレ専用、バス・トイレ別、システムキッチン、床下収納、バルコニー、フローリング、TVドアホン、温水洗浄便座、カウンターキッチン、浴室乾燥機、独立洗面台、クローゼット、シューズボックス				
物件番号	m-2678				
備考	・西側私道部分の持分なし・TVアンテナ、網戸、照明、カーテンレール等はオプションとなります・地盤20年保証、建物10年瑕疵保険付・図面と現況に相違がある場合、現況優先とします				



※SIC-シューズインクローゼット



1号棟











連絡先 0480-32-5032
9:00~18:00 水曜定休
<https://tyf-baibai.jp/bukken?id=2742>