

杉戸町遠野 新築戸建

セールスポイント

※網戸・照明・濡縁・カーテンレール・防水パン・カーポートはオプションとなります。※宅地内に電柱及び支線が入る場合があります。※図面と現況に相違がある場合は、現況優先とします。※ゴミ置場は採納予定となります。※建築確認番号：第23UDI1W建05871号

賃料	建物面積/間取	所在階	管理費・共益費	敷金	礼金
2,380万円	107.64㎡(内法) / 4LDK				

スタッフからのコメント

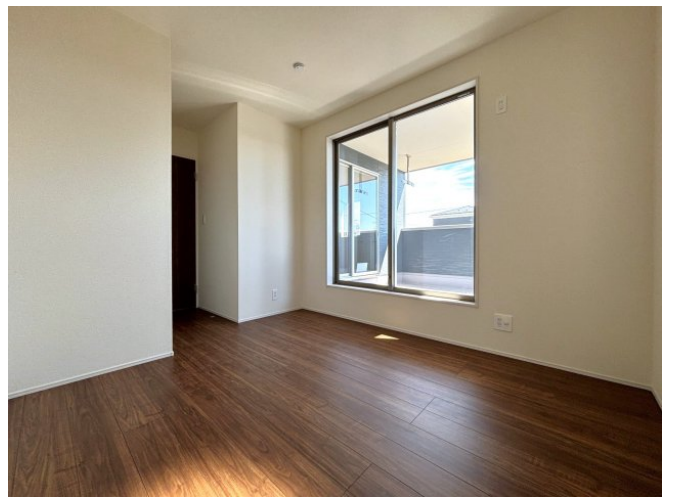
対面キッチンなので、家族との会話も弾みそうです。リビングに隣接してる4.5帖の洋風和室があるので、ゆっくり過ごしたい時などに。

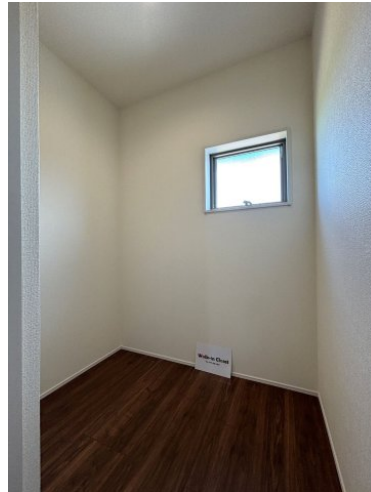
物件概要

所在地	埼玉県北葛飾郡杉戸町遠野				
交通	東武伊勢崎線「東武動物公園」駅よりバス乗車時間10分「八代小学校」バス停下車 徒歩4分 東武日光線「杉戸高野台」駅より徒歩46分				
価格	2,380万円(税込み)	間取り	4LDK		
部屋の向き	南西	築年月(築年数)	2024年4月		
種別/構造	新築戸建/木造	部屋/所在階/階建	2号棟/地上2階		
土地面積	465.11㎡(公簿)	総戸数	4戸		
現況/入居時期	空室/即時	状態	売出中		
空き物件数	4	セットバック	無		
建ぺい率	60%	容積率	100%		
駐車場	空有/空き2台				
設備条件	公営水道、プロパンガス、浄化槽、バス専用、トイレ専用、バス・トイレ別、コンロ口数三口、床下収納、W.INクローゼット、洗濯機置場、バルコニー、TVドアホン、温水洗浄便座、浴室乾燥機、耐震構造				
物件番号	m-2668				
備考	※網戸・照明・濡縁・カーテンレール・防水パン・カーポートはオプションとなります。※宅地内に電柱及び支線が入る場合があります。※図面と現況に相違がある場合は、現況優先とします。※ゴミ置場は採納予定となります。※建築確認番号：第23UDI1W建05871号				











連絡先 0480-32-5032
9:00~18:00 水曜定休
<https://tyf-baibai.jp/bukken?id=2739>