

宮代町道佛1丁目 中古戸建

セールスポイント

・図面と現況に相違がある場合は、現況優先とします。・家具などは価格に含まれません。・第23UDI1W建4206号

賃料	建物面積/間取	所在階	管理費・共益費	敷金	礼金
3,699万円	95.22m ² (内法) / 4LDK				

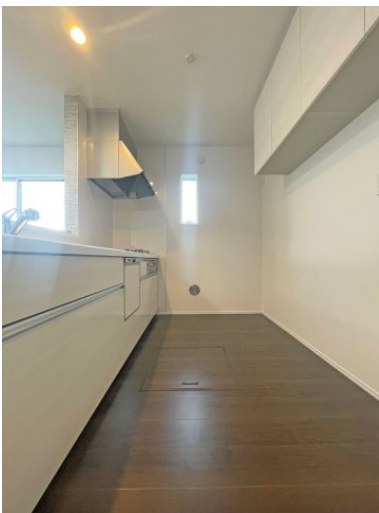
スタッフからのコメント

・令和6年3月築の新築未入居物件・南道路で陽当良好です・シューズインクローク、パントリー付の為、収納豊富でとても便利です

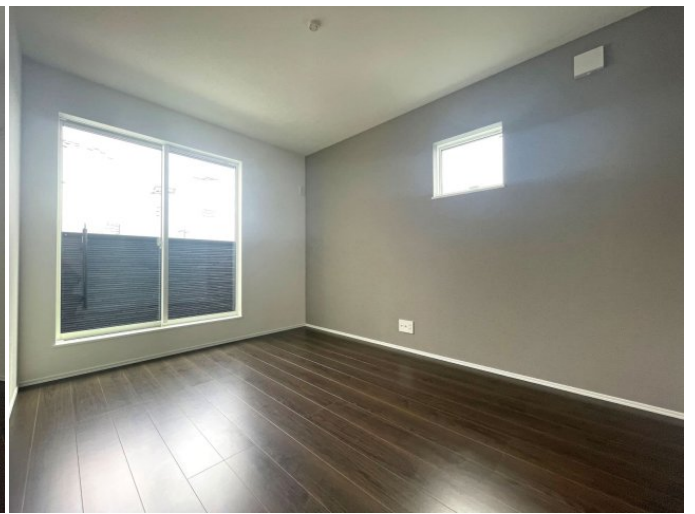
物件概要

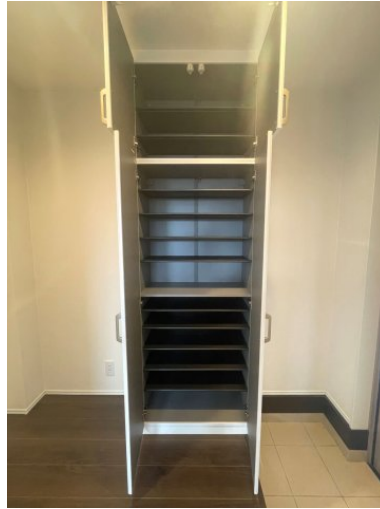
所在地	埼玉県南埼玉郡宮代町道佛1丁目				
交通	東武伊勢崎線「東武動物公園」駅より徒歩14分 東武伊勢崎線「姫宮」駅より徒歩26分				
価格	3,699万円(税込み)	間取り	4LDK 2Fの隣り合っている洋室5.25帖ですが、扉で仕切られています(3枚引違い)		
部屋の向き	南	築年月(築年数)	2024年3月(築1年)		
種別/構造	新築戸建/木造	部屋/所在階/階建	地上2階		
土地面積	149.39m ² (公簿)	総戸数	1戸		
現況/入居時期	空室/即時	状態	売出中		
空き物件数	1	セットバック	無		
建ぺい率	60%	容積率	200%		
接道状況	一方	駐車場	空有/空き2台		
接道1	方向:南 / 種別:公道 / 幅員:6m				
設備条件	公営水道、プロパンガス、公共下水、バス専用、トイレ専用、バス・トイレ別、コンロ口数三口、システムキッチン、洗濯機置場、バルコニー、フローリング、カウンターキッチン、耐震構造、独立洗面台、全居室収納、クローゼット、シューズボックス				
物件番号	m-2651				
備考	・図面と現況に相違がある場合は、現況優先とします。・家具などは価格に含まれません。・第23UDI1W建4206号				













連絡先 0480-32-5032
9:00~18:00 水曜定休
<https://tyf-baibai.jp/bukken?id=2701>