

エクレール久喜宮代

セールスポイント

・ガス：集中PG・ペット可（細則有）・駐車場：有（随時確認）・契約不適合責任免責・図面と現況に相違がある場合、現況優先とします。

賃料	建物面積/間取	所在階	管理費・共益費	敷金	礼金
1,090万円	59.74㎡(壁芯) / 2LDK	3階	15,000円(税込み)		

スタッフからのコメント

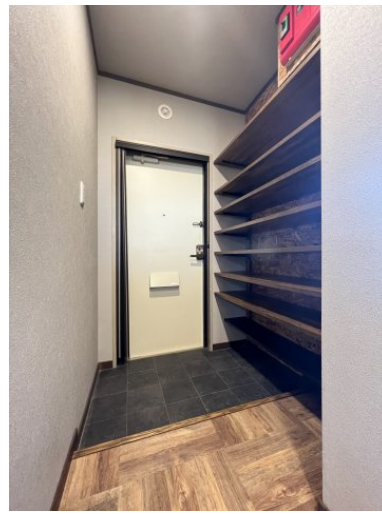
●内装リフォーム済みマンション●太陽の恵みを感じられる南西向き、角部屋●ペット飼育可能（規約あり）となっているので新しい家族を迎えることもできます♪

物件概要

所在地	埼玉県南埼玉郡宮代町国納		
交通	東武伊勢崎線「和戸」駅より徒歩8分 東武日光線「杉戸高野台」駅より徒歩31分		
価格	1,090万円(税込み)	管理費	15,000円(税込み)
修繕積立金	8,000円	間取り	2LDK
部屋の向き	南西	築年月(築年数)	1992年9月(築32年)
種別/構造	中古マンション/RC	部屋/所在階/階建	312/3階/地上5階
総戸数	60戸	バルコニー面積	7.37㎡
管理人	管理人:日勤 / 管理形態:全部委託	現況/入居時期	空室/相談
状態	売出中		
リフォーム	リフォーム箇所:クロス張替え、キッチン、浴室、トイレ、床造作棚(洋室4.1帖、玄関)、建具、電気工事、LDブラインド、給湯器 / 2019年9月1日実施		
設備条件	公営水道、公共下水、バス専用、トイレ専用、バス・トイレ別、シャワー、コンロ種別ガス、コンロ口数三口、システムキッチン、追い焚き、洗髪洗面化粧台、室内洗濯機置場、エレベータ、バルコニー、角部屋、TVドアホン、温水洗浄便座、独立洗面台、シューズボックス、ペット相談		
物件番号	m-2492		
備考	・ガス：集中PG・ペット可（細則有）・駐車場：有（随時確認）・契約不適合責任免責・図面と現況に相違がある場合、現況優先とします。		













連絡先 0480-32-5032
9:00~18:00 水曜定休
<https://tyf-baibai.jp/bukken?id=2332>